

Appui/Seuil **OPT'ONE**

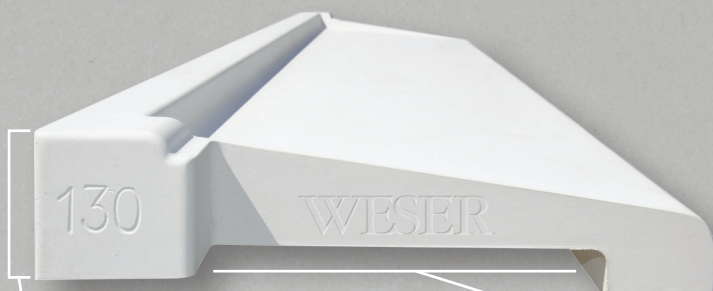
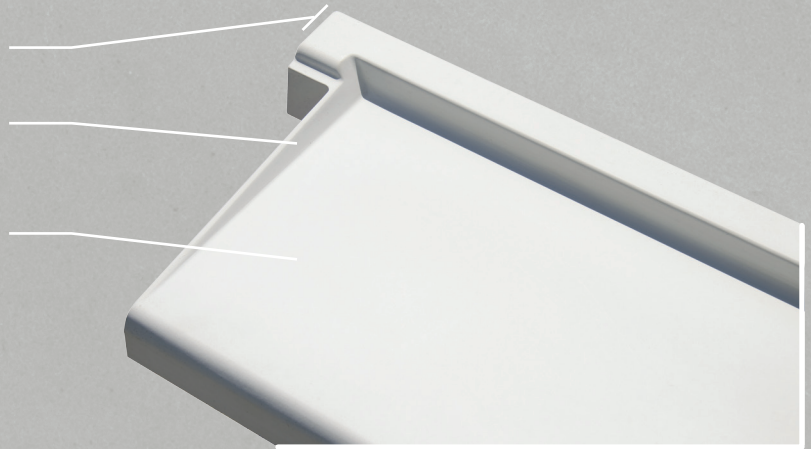
UN PRODUIT 2 EN 1

LA PREMIÈRE SOLUTION
ESTHÉTIQUE D'APPUI-SEUIL QUI
RÉDUIT LA PÉNIBILITÉ ET
LE TEMPS DE POSE SUR
LES CHANTIERS



La solution 2 en 1

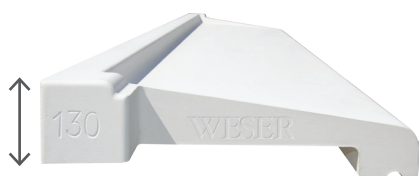
- ▷ Présence d'un rejingot arrière de 4cm (pour permettre la pose en seuil)
- ▷ Rejingots fuyants vers le nez du produit (pour protéger la façade)
- ▷ Respect des pentes (écoulement des eaux / facilité de franchissement)



- ▷ Talon plein (pour permettre la pose des équerres)

- ▷ Goutte d'eau traversante - respecte la norme NF (pour protéger la façade)
- ▷ Sous-face plane (pour la pose par collage)

1^{er} produit surbaissé pour une pose en appui ET en seuil !



OPT'ONE

Appui de fenêtre

Seuil de porte

Fenêtre



Baie vitrée

Porte*

Cette forme permet également :

- ▷ La compatibilité avec les dalles de compression de faible épaisseur,
- ▷ Un ajustement de son altimétrie sur chantier par l'ajout possible de 3 cm de mortier,
- ▷ Une légèreté visuelle pour des ouvertures d'habitation plus esthétiques.

* selon le positionnement du seuil de la menuiserie de la porte d'entrée

La pose simplifiée améliorée

Dans l'optique de réduire davantage la pénibilité sur les chantiers et d'accélérer la pose de nos produits, l'**OPTI'ONE** bénéficie d'une version améliorée de notre concept de **Pose Simplifiée** par :

- ▶ Le glissement intérieur du produit qui permet l'ajustement identique du nez en débord avec les autres ouvrants.
- ▶ La sécurisation de la pose. Installation par l'intérieur du bâtiment.
- ▶ Les oreilles dépassant de 5cm de chaque côté afin d'accepter le redressement du tableau.

-60%
DE TEMPS DE POSE



Parasismique

Une légèreté idéale



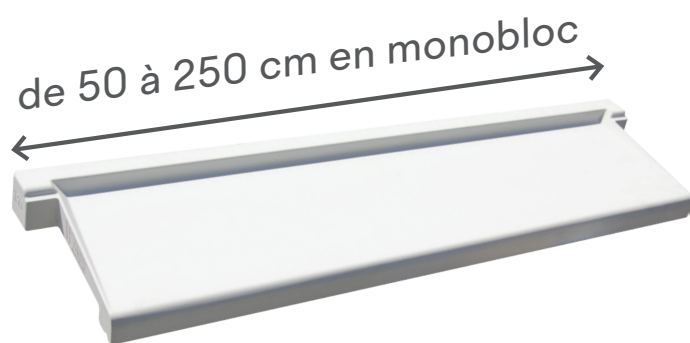
Le travail sur nos matériaux ainsi que la conception de notre solution a permis de réduire son poids de **33%**.

Avec un poids de **31kg/ml**, l'**OPTI'ONE** permet :

- ▶ La réduction de la pénibilité,
- ▶ L'accélération de la pose du produit,
- ▶ Le transport sur **une seule palette** du besoin en appuis et seuils d'une maison individuelle.

Une profondeur de gamme adaptée au besoin

L'appui/seuil est monobloc pour des cotes tableau fini jusqu'à 240 cm, il est donc ainsi adapté à la majorité des ouvertures .



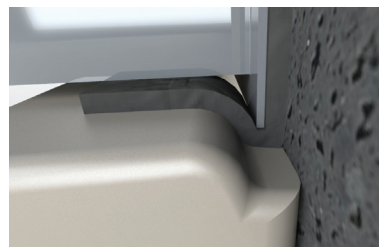
Une compatibilité optimale avec les menuiseries

La compatibilité avec la plupart des menuiseries présentes sur le marché garantit un réel confort de pose. Ainsi, plus besoin de grumelage des menuiseries.

L'épaisseur du rejingot arrière de 40mm permet la pose du compribande et du double joint.

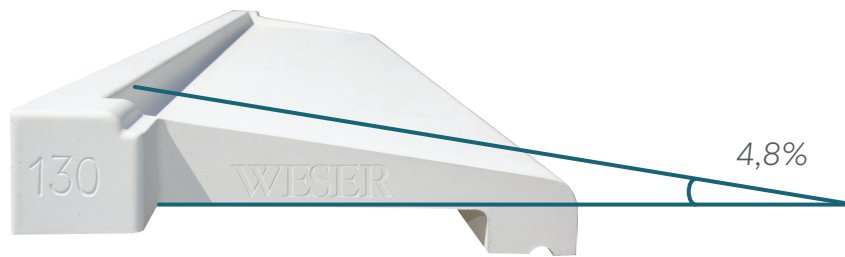


Sans OPTI'ONE – grumelage
(rognage des menuiseries)



Avec OPTI'ONE
pas de grumelage

Un confort d'usage pour tout âge



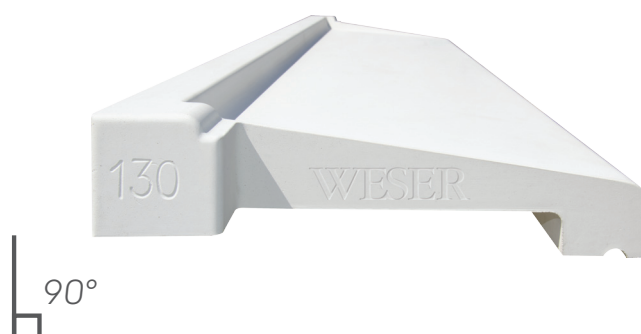
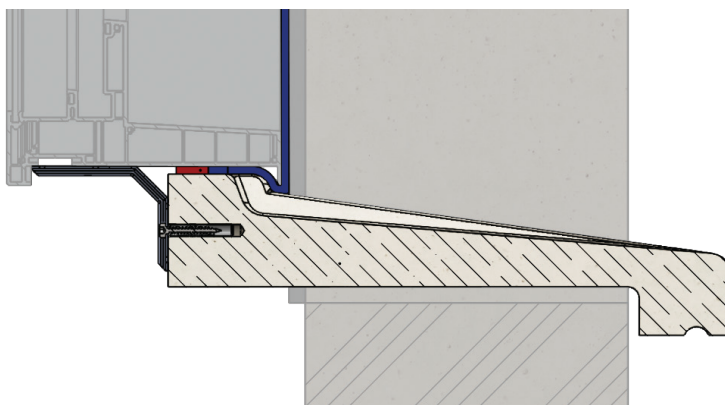
Le confort de franchissement des seuils de porte et baies vitrées nécessite une pente faible mais suffisante afin de garantir le bon écoulement des eaux.

Notre pente de 4,8% est la juste équation entre le besoin de confort d'usage tout au long de notre vie et le parfait écoulement des eaux pluviales.



Un talon adapté à la pose d'équerres

L'angle du talon de 90° permet la pose parfaite des équerres et garantit ainsi une bonne solidarisation entre l'appui/seuil et la menuiserie.



Une solution esthétique

Avec sa finition parfaitement lisse et ses 2 coloris, l'**OPTI'ONE** répond parfaitement aux tendances décoratives actuelles :



▶ **Blanc Tradition** : Un blanc parfait et lumineux.



▶ **Gris Galet** : Un rappel des plages de galet.
(Ce coloris est plus soutenu qu'un gris béton traditionnel)

Notre **solution 2 en 1** permet également d'avoir un même coloris sur tous les ouvrants d'une habitation, ce qui n'est pas possible avec le mix appuis préfabriqués et seuils coulés en place.



www.weser.fr



Découvrez notre vidéo de présentation et d'aide à la pose sur notre site.



WESER S.A.S

1 route de Cléré

37130 Mazières-de-Touraine - France

Tél. : +33(0)2 47 96 23 23

Fabriqués à partir de granulats naturels, ces produits peuvent présenter de légers écarts de teintes qui ne peuvent en aucun cas donner lieu à des réclamations. WESER se réserve le droit de modifier ses produits sans préavis. La responsabilité de WESER ne saurait être engagée en cas de défaillance de l'utilisateur dans la manutention et/ou le stockage et/ou l'utilisation et/ou la pose du produit et notamment en cas de non-respect du DTU applicable. Document et photos non contractuels
Crédit photos WESER DOC-OPTI-ONE-2021-12-22-CF