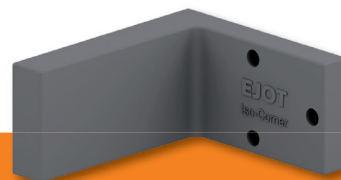


PRB ISO CORNER



ÉQUERRE POUR FIXER GONDS OU GARDE-CORPS SUR ITE

Les + de PRB ISO CORNER

- + Solution pour fixation d'éléments avant enduisage
- + Équerre universelle pour fixation en façade et latérale
- + 3 modèles (140, 200 et 300 mm) à recouper selon l'épaisseur
- + Fixation de l'élément par vissage direct (pas d'outil spécifique)

CONDITIONNEMENT

- PRB ISO CORNER vendu à l'unité.
- Chevilles vendues en kits de 3 unités.
- Cartouche chimique vendue à l'unité.



CONSERVATION

- Respecter la date limite d'utilisation de la cartouche chimique.

CONSOMMATION

- Voir fiche technique du fabricant.

DOMAINE D'EMPLOI

PRÉSENTATION

PRB ISO CORNER est une équerre de montage en mousse polyuréthane haute densité destinée à la fixation d'éléments rapportés avant enduisage, avec pont thermique réduit. Elle est associée à des kits de chevilles avec ATE adaptés aux supports pour former un système de fixation complet et idéal.

EXEMPLES D'ÉLÉMENTS À FIXER

- Garde-corps (Montage avec vis auto foreuses)
- Gonds de volets battants
- Rails de guidage de volets coulissants



CARACTÉRISTIQUES TECHNIQUES

Pour isolant de 80 à 140 mm

- ISOCORN140 - ISO CORNER 140MM
FIXATION ELEMENT FAÇADE



Pour isolant de 140 à 200 mm

- ISOCORN200 - ISO CORNER 200MM
FIXATION ELEMENT FAÇADE



Pour isolant de 200 à 300 mm

- ISOCORN300 - ISO CORNER 300MM
FIXATION ELEMENT FAÇADE



Kit de fixation pour béton / parpaing

- ISOCORNBET100 - KIT 3 CHEV 100 BETON/PARPAING-ISOCORNER
- ISOCORNBET120 - KIT 3 CHEV 120 BETON/PARPAING-ISOCORNER
- ISOCORNBET140 - KIT 3 CHEV 140 BETON/PARPAING-ISOCORNER



Kit de fixation pour béton cellulaire

- ISOCORNCEL100 - KIT 3 CHEV 100 BETON CELLULAIRE-ISOCORNER
- ISOCORNCEL120 - KIT 3 CHEV 120 BETON CELLULAIRE-ISOCORNER
- ISOCORNCEL140 - KIT 3 CHEV 140 BETON CELLULAIRE-ISOCORNER



Kit de fixation pour béton cellulaire

- ISOCORNCHEMI - KIT 3TIGE+TAMI FIX CHIMIQUE-ISOCORNER
- ISOCORNCART - CARTOUCHE FIX. CHIMIQUE-ISOCORNER-280ML



MISE EN ŒUVRE

Respecter strictement la Fiche Technique et les conseils du fabricant EJOT.

FIXATION LATÉRALE D'UN GARDE-CORPS



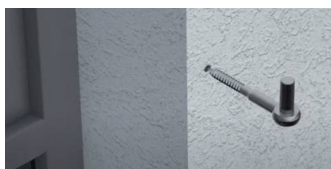
1 – Poser les chevilles adaptées



2 – Couper suivant l'épaisseur d'isolant



3 – Fixer l'élément avec les vis Ø 10 mm (trou Ø 8 mm)
ISOCORNVIS
KIT 2 VIS INOX
DELTA PT 10X60/37-ISOCORN



FIXATION EN FAÇADE D'UN GOND

Perçer l'ISO CORNER diamètre 7mm,
puis visser le GOND ISO CORNER Ø14MM
TIREFOND Ø10X75MM
(code : ISOCORNGOND14)