

ClipFix plus clip tube RC



Applications

A utiliser dans :

- Béton
- Pierre naturelle à structure dense
- Brique pleine
- Brique silico-calcaire pleine
- Bloc plein en béton léger

Pour fixer :

- Tubes en plastique selon DIN 49016, 49017 et IEC 423 (anciennement DIN 49026)

Description

- Clip tube avec cheville prémontée pour installer simplement et rapidement des tuyaux isolants en plastique, en économisant les chevilles.
- La cheville de fixation SD prémontée est amovible.

Avantages

- L'élément complet combine un collier, une cheville et une vis.
- L'installation simple et rapide réduit le travail de 80 %.
- Résiste à des températures comprises entre -40 et +80 °C.
- Mode de fonctionnement breveté qui garantit une capacité de charge élevée.
- Matériau de grande qualité permettant une application toute l'année, même en cas d'exposition au gel.
- Sans halogène pour plus de sécurité en cas d'incendie.

- Matériau stable aux UV, convient parfaitement aux utilisations extérieures.
- Sans silicone

Exemple d'application



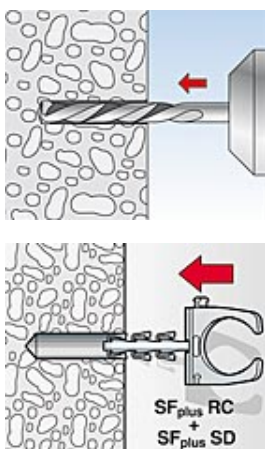
Mise en œuvre

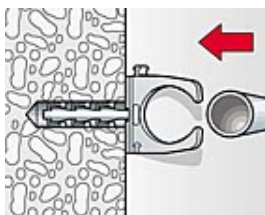
Type d'installation

- Montage direct

Astuces pour l'installation

- Les clips de verrouillage de l'embase permettent d'ajouter deux colliers à clip supplémentaires en série.
- Un seul point de fixation pour trois tuyaux maximum dans une installation multiple.





Données techniques

Type	N° Code	<div> <div>■</div> ETA </div> <div> <div>●</div> DIBt </div>	Clé EAN	Perçage <div class="h6">d ₀ </div> [Ø mm]	Embase IEC	Zone de serrage <div class="h6">D</div> [mm]	Unité de vente [Pièces]	Carton [Pièces]	GTIN (code EAN)
SF plus RC IEC 12	048190	-	5	6	12	12 - 13	100	100	4006209481905
SF plus RC IEC 16	048191	-	2	6	16	15 - 16	100	100	4006209481912
SF plus RC IEC 20	048193	-	6	6	20	20 - 21	100	100	4006209481936
SF plus RC IEC 25	048197	-	4	6	25	24 - 25	50	50	4006209481974
SF plus RC IEC 32	048198	-	1	6	32	31 - 32	25	25	4006209481981
SF plus RC IEC 40	048199	-	8	6	40	38 - 40	25	25	4006209481998