

Utilisation

- Associé à nos gammes de gouttières GD33 et Réversible
- Permet l'écoulement et l'évacuation des eaux de pluie

Couleurs et finitions



Sable



Blanc



Gris



Anthracite



Noir

Composition de la matière

- 85% PVC-U
- 15% Stabilisateur Calcium Zinc

Informations générales

- Les couleurs et finitions disponibles sont susceptibles d'évoluer, veuillez-vous référer au tarif en cours.
- Toujours respecter la notice de pose disponible sur notre site internet : www.m-e-p.fr
- Tous nos profilés peuvent être lavés, si besoin, à l'eau savonneuse. Ne jamais utiliser de détergent, de nettoyant abrasif, de produits de polissage ou à base de solvants
- Il est impératif de stocker nos produits en intérieur et de les utiliser dans les trois ans suivants la date de fabrication

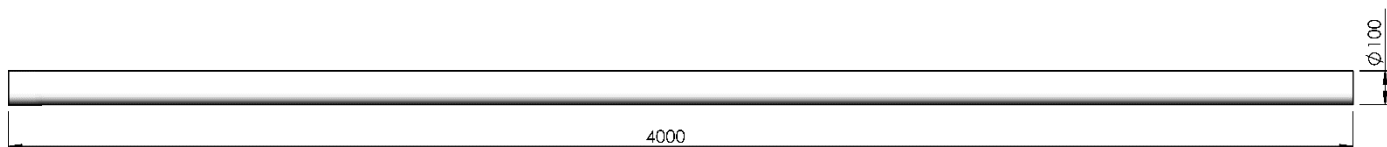
Caractéristiques techniques

- Longueurs : 2800 & 4000 mm
- Epaisseurs : 1.40 & 1.80 mm
- Tuyau manchonné mâle - femelle

Normes et garanties

- Garantie décennale.

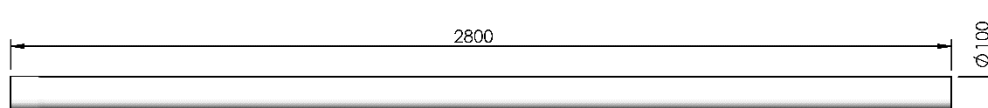
Plans techniques



Tuyau manchonné ép. 1.4 mm x 4 ml - réf. 1044

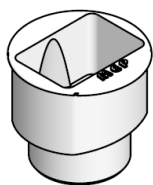


Tuyau manchonné ép. 1.8 mm x 4 ml - réf. 1094

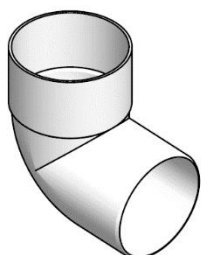


Tuyau manchonné ép. 1.8 mm x 2.80 ml - réf. 1093

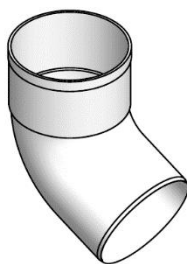
Accessoires



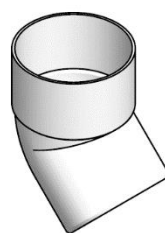
TR680



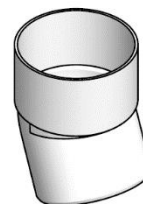
1087C



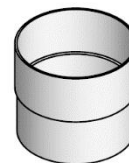
1067C



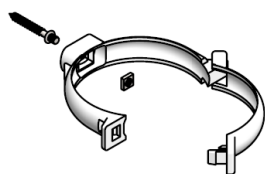
1045C



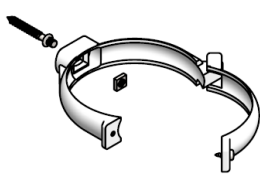
1022C



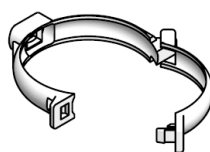
10M



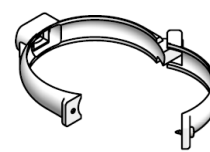
CV10



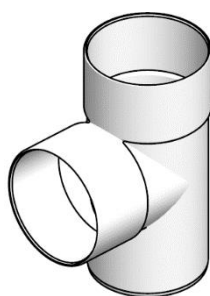
CAV10



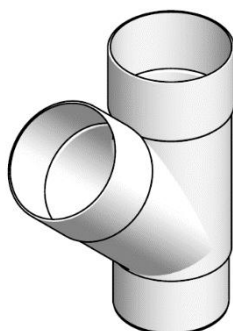
10CF



10BAV



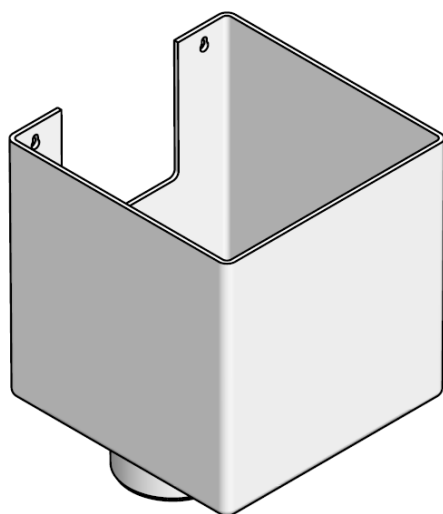
1087Y



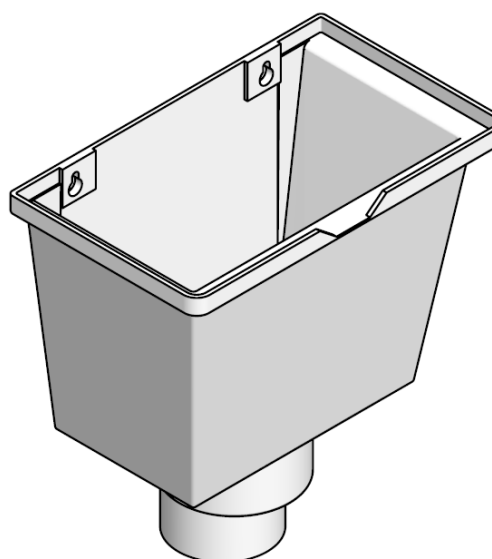
1045Y



810JAM



BXC810



810BX