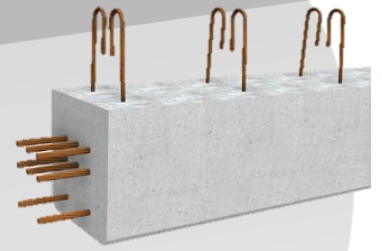


FICHE TECHNIQUE POUTRE DE STOCK RECTOR® 20X20



DESCRIPTION

Les Poutres de Stock RECTOR® (PSR) sont des poutres en béton précontraint de dimensions 20x20 cm. Appuyées sur un mur ou un poteau, elles supportent un plancher à poutrelles. Elles suppriment le coffrage et décoffrage.

DOMAINE D'EMPLOI

Principalement adaptées pour la réalisation de supports de planchers de maisons individuelles, elles s'utilisent également dans les bâtiments collectifs, industriels, commerciaux, agricoles et bureaux.

CARACTÉRISTIQUES PHYSIQUES

Longueurs de fabrication	de 1,50 à 6,00 m – disponible de 10 en 10 cm
Largeur	20 cm
Hauteur	20 cm
Poids	98,00 kg/ml

CODES ARTICLE

PSR-2020-L-C

L = Longueur en cm

C = Charge en tonnes

CODES EAN

Il existe un code par longueur. Merci de vous rapprocher de votre référent RECTOR®.

CERTIFICATION

NF 394 : Éléments de structure linéaires en béton armé et précontraint

LONGUEURS ET CHARGES REPRISES PAR LA POUTRE PSR

Ce calcul prend en compte le poids propre du plancher, les charges permanentes et d'exploitation.

ENTRAXE	RECTOSTEN® 12 + 5 (140 + 150)		TABLE ASSOCIÉE	ACIERS DE TABLE	CHAPEAU SUR POUTRE
	Portée poutre (m)	Étai			
REPRISE 1 NIVEAU					
≤ 5,50	2,00 à 3,70	1	12 + 5 (A)	0	2 HA 8
≤ 5,50	3,80 à 4,60	1	12 + 5 (A)	4 HA 8/ ML	2 HA 8
≤ 5,50	4,60 à 5,00	1	12 + 5 (A)	4 HA 8 /ML	2 HA 10
≤ 5,00	5,10 à 5,40	1	12 + 5 (A)	6 HA 8/ ML	2 HA 10
≤ 4,50	5,50 à 5,70	2	12 + 5 (A)	6 HA 8/ ML	2 HA 12
≤ 4,00	5,80 à 5,90	2	12 + 5 (A)	6 HA 8/ ML	2 HA 12
REPRISE 2 NIVEAUX					
≤ 4,50	2,00 à 3,50	1	12 + 5 (A)	0	2 HA 8
≤ 4,50	3,60 à 4,30	1	12 + 5 (A)	4 HA 8	2 HA 10
≤ 4,00	4,40 à 4,50	1	12 + 5 (A)	4 HA 8	2 HA 10
≤ 3,50	4,60 à 4,80	1	12 + 5 (A)	6 HA 8	2 HA 12
≤ 3,00	4,90 à 5,10	1	12 + 5 (A)	6 HA 8	2 HA 12
≤ 2,50	5,20 à 5,60	2	12 + 5 (A)	6 HA 8	2 HA 12

CODES ARTICLE

PSR-2020-L-C

L = Longueur en cm

C = Charge en tonnes

CODES EAN

Il existe un code par longueur. Merci de vous rapprocher de votre référent RECTOR®.

CERTIFICATION

NF 394 : Éléments de structure linéaires en béton armé et précontraint

En savoir plus sur www.rector.fr | Pour plus d'informations, envoyez un email à info@rector.fr
Rector Lesage SAS 16 rue de Hirtzbach - 68058 Mulhouse - Tél 03 89 59 67 50

Document fourni par RECTOR LESAGE - La reproduction même partielle du présent document, sans notre autorisation écrite préalable, est interdite (Loi du 11 mars 1957). Notre responsabilité ne saurait d'aucune manière être engagée dans l'hypothèse d'une application non conforme à nos renseignements. Les informations figurant dans ce document sont le fruit de notre expérience à la date de sa rédaction et nous nous réservons la faculté de le faire évoluer. Il vous appartient de vérifier que vous utilisez le dernier document en vigueur et que vous utilisez ce produit pour l'usage auquel il est destiné et dans le respect de la réglementation en vigueur dans le pays concerné. Le produit est garanti conformément à la fiche en vigueur au jour de la signature de la commande. Il est indispensable de consulter nos équipes techniques pour tout complément d'information ou tout usage ou mise en œuvre non préconisé ou pour toute utilisation spécifique. Notre responsabilité ne saurait être engagée pour toute utilisation ou mise en œuvre non conforme aux informations contenues dans cette fiche, les consignes de pose et/ou le plan de pose qui vous est spécifique.

© Rector Lesage SAS. Tous droits réservés. Fiche Technique Poutre PSR 20X20. Février 2022

