



## Utilisation

- Assortie à notre gamme d'avant toit
- Résiste à la corrosion et bonne résistance aux UV
- Prévu pour tuyau de descente manchonné 80 ou 100 mm
- Ecartement préconisé de 500 mm maximum entre les crochets.
- Ecartement préconisé de 100 mm maximum entre les crochets et les accessoires.

## Couleurs



Sable



Blanc



Gris



Noir



Anthracite

## Composition de la matière

- PVC-U
- Stabilisateur Calcium Zinc

## Informations générales

- Les couleurs et finitions disponibles sont susceptibles d'évoluer, veuillez-vous référer au tarif en cours.
- Toujours respecter la notice de pose disponible sur notre site internet : [www.m-e-p.fr](http://www.m-e-p.fr)
- Tous nos profilés peuvent être lavés, si besoin, à l'eau savonneuse. Ne jamais utiliser de détergent, de nettoyant abrasif, de produits de polissage ou à base de solvants
- Il est impératif de stocker nos produits en intérieur et de les utiliser dans les trois ans suivants la date de fabrication

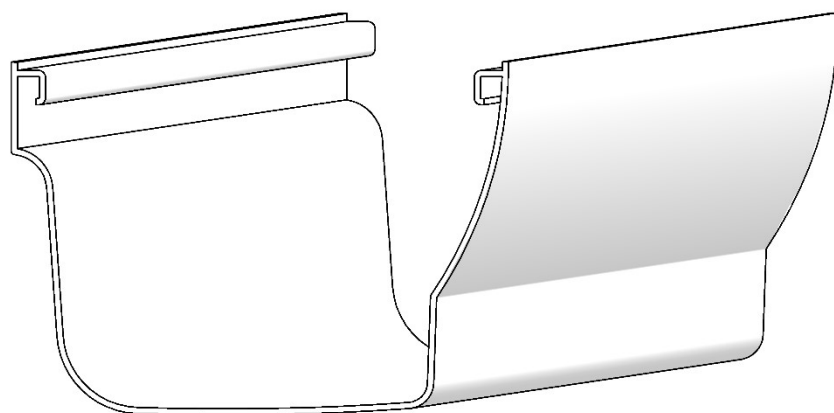
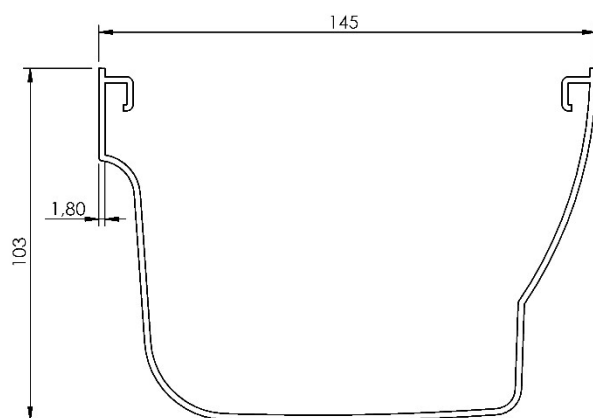
## Caractéristiques techniques

- Hauteur : 103 mm  $\pm$  0.5 mm
- Largeur hors tout : 145 mm
- Longueur : 4000 mm
- Epaisseur de paroi : 1.8 mm
- Développé : 300 mm
- Tuyau de descente : 80 ou 100 mm
- Surface de toiture < 65 ou 100 m<sup>2</sup>

## Normes et garanties

- Conforme à la norme NF EN 607 (P36-410) « Gouttière pendantes et leurs raccords en PVC »
- Garantie décennale

## Plans techniques



**EN-CAPE 12.065 C – V0**

## Test d'impact de grêle sur un élément de gouttière MEP Reversible B

**Philippe DELPECH, Olivier VIAU**

Département Climatologie – Aérodynamique

Pollution – Epuration

*Cette étude a été réalisée  
à la demande de MEP  
suivant le devis signé n° 26038136  
en date du 10/02/2012  
Offre n° 4810-Complément*

*Nantes, le 20 mars 2012*

  
**Philippe DELPECH**  
Ingénieur  
Climatologie-Aérodynamique-  
Pollution-Epuration

  
**Jean-Paul BOUCHET**  
Pilote de Département  
Climatologie-Aérodynamique-  
Pollution-Epuration  
Responsable domaine thématique  
Sollicitations climatiques extrêmes

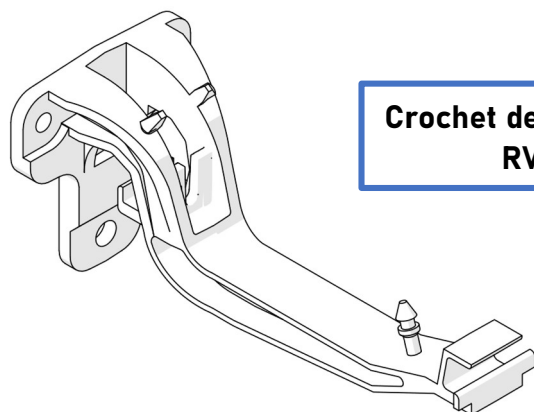
*Mots clés : Grêle, soufflerie climatique*

*Nbre de pages : 8*

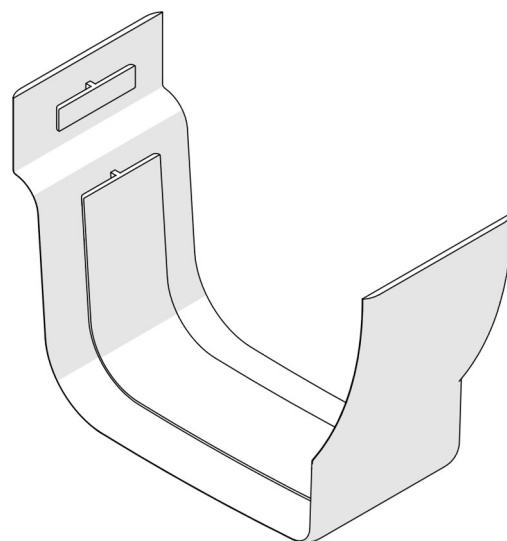
*Version n° : 0*



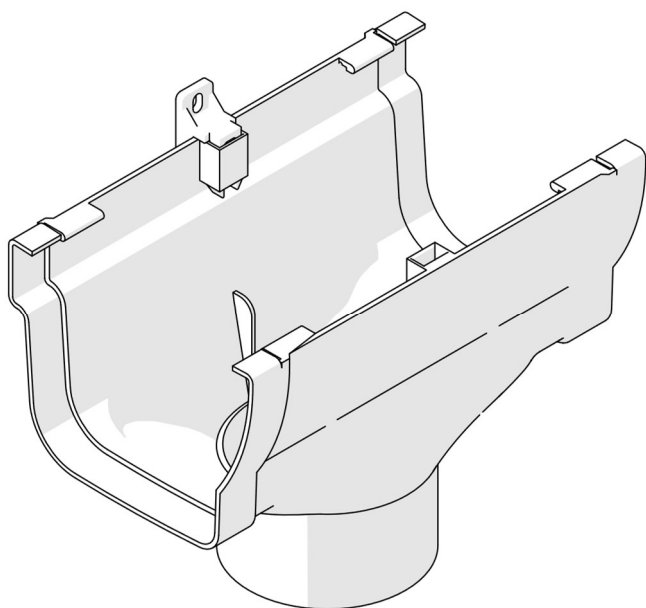
CENTRE SCIENTIFIQUE ET TECHNIQUE DU BATIMENT  
11 RUE HENRI PICHERIT, BP 82341, 44323 NANTES CEDEX 3  
Tél : 02.40.37.20.00 Fax : 02.40.37.20.60  
Site Web : [www.cstb.fr](http://www.cstb.fr)



**Crochet de gouttière  
RVC**

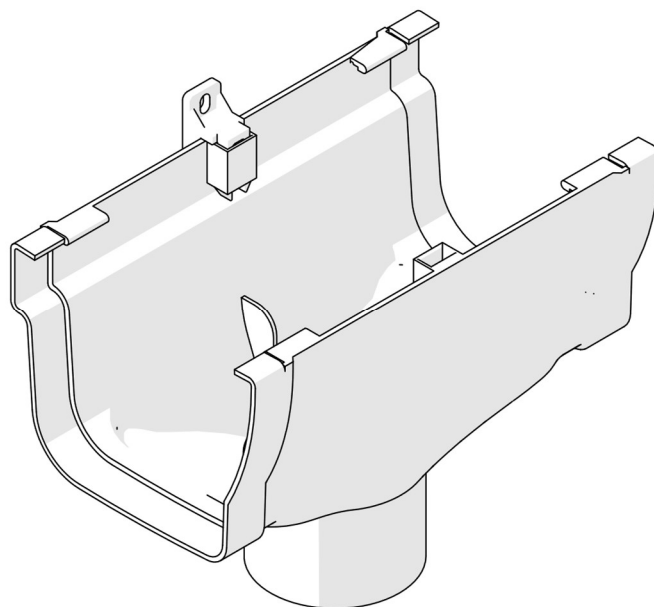


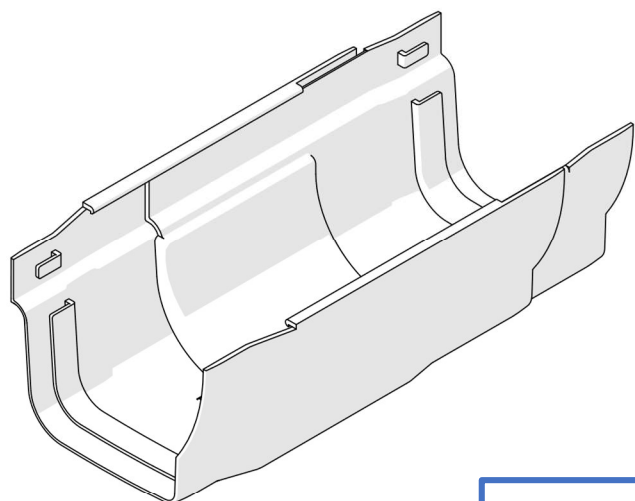
**Jonction à coller  
RVJC**



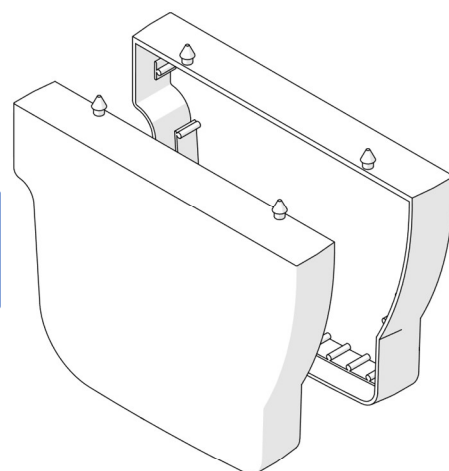
**Naissance centrale à dilatation libre Ø : 80mm  
RVND8**

**Naissance centrale à dilatation libre Ø : 100mm  
RVND1**



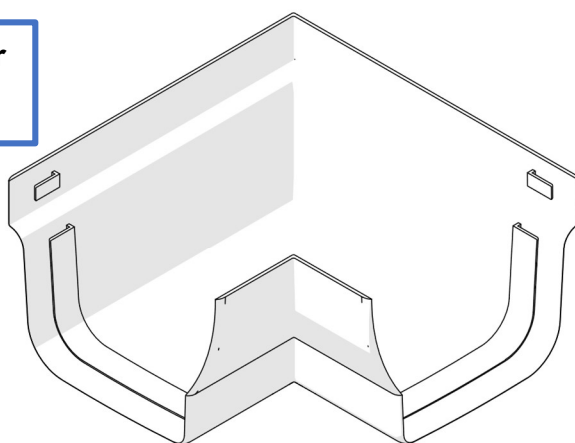


**Pièce d'expansion  
RVPE**

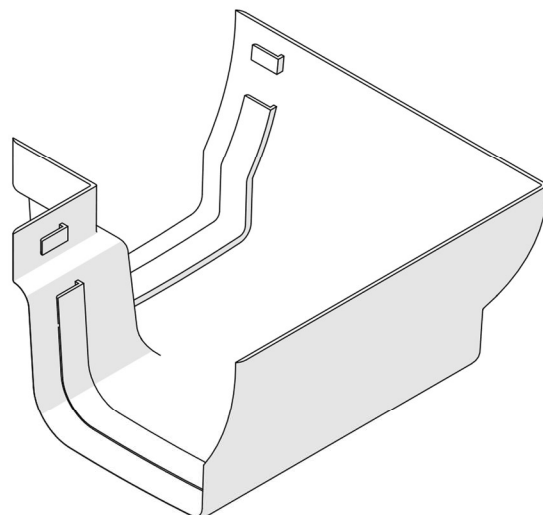


**Fond de gouttière et de naissance  
RVF**

**Angle extérieur  
RVAEP**



**Angle intérieur  
RVAIP**



**Grillage stop feuilles  
RVGSF**