

VRD
Génie civil



Cycles des Eaux
Pluviales et Usées



Énergie



RESEO[®]

Humides ou secs,
**une seule boîte
pour vos réseaux !**



OPERCULE MULTI-DIAMÈTRES

MODÈLE DÉPOSÉ



STRADAL



RESEO®

La boîte de branchement multi-usages

En **réseaux secs** ou en **réseaux humides**, la boîte de branchement RESEO® prend place **autour de la maison individuelle** grâce à son **opercule innovant**.

Polyvalente

- L'opercule **multi-usages** RESEO® s'adapte aussi bien sur les **réseaux secs** que sur les **réseaux humides**.
- Ø 28 et 45 mm pour les réseaux secs, Ø 28, 45, 100 et 125 mm pour les réseaux humides, l'opercule **multi-diamètres** RESEO® s'adapte à toutes les configurations de chantier autour de la maison.



Économique



- Une seule boîte pour plusieurs utilisations.
- **Gain de temps à la pose** grâce à son opercule polyvalent et facile à découper !
- **Évite la casse sur chantier**, pas de scellement, moins de pertes financières.

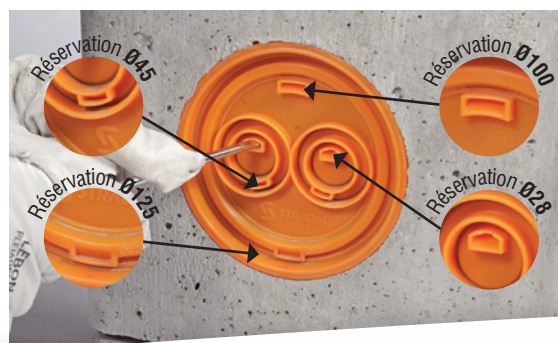


Facile à poser

- Sa géométrie, ses dimensions et son poids optimisés **facilitent la manutention** et la mise en œuvre de la boîte de branchement RESEO®.

Performante

- **Intégré à la fabrication**, l'opercule RESEO® en **polyéthylène souple** permet des **branchements tous réseaux en toute sécurité**.

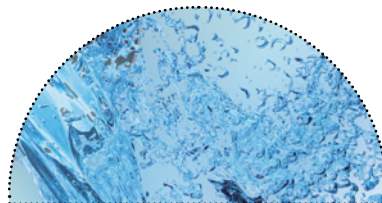


Pour les réseaux **secs**



L'opercule RESEO® permet de s'adapter aux **réseaux électriques et de télécommunication**.

Pour les réseaux **humides**



RESEO®, une boîte de branchement performante pour les réseaux humides.

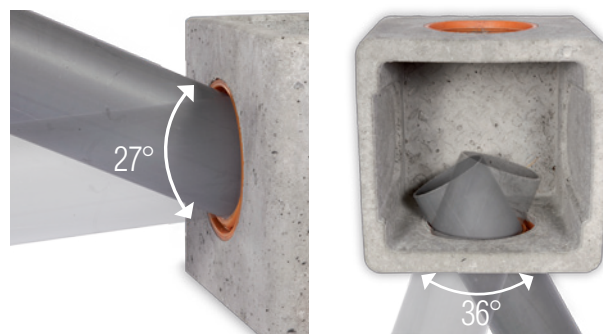
S **Simplicité de raccordement**

- La **modularité de l'opercule RESEO®** permet de connecter tous vos câblages pour des **fourreaux de Ø 28 et de Ø 45 mm**.
- Avec **juste un tournevis**, ouvrez l'opercule selon le **diamètre souhaité**.



S **Souplesse de raccordement**

- L'opercule RESEO® permet **une large plage de variations angulaires** et un **désaxement important** pour une meilleure adaptation aux aléas du chantier.



S **Domaines d'application**

- Passage de câbles électriques pour **fourreaux de Ø 28 mm** (ex. raccordement du portail électrique ou de l'éclairage extérieur).
- Passage de câbles Telecom type gaine PVC LST de Ø 28 ou Ø 45 mm.



S **Domaines d'application**

- Raccordements divers pour le jardin **Ø 28 ou Ø 45**

- Raccordement pour le réseau pluvial **Ø 100 ou Ø 125**





RESEO®

La gamme



Dalle pleine



Réhausse sans voile



Réhausse RESEO®



Fond RESEO®

Réf.	Désignations	Sections Extérieures (mm)	Sections Intérieures (mm)	Hauteur (mm)	Poids (kg)	Nombre opercules RESEO®	Nombre de Voiles à briser	Nombre descente de gouttière	Ø de Branchement réseaux secs ou humides	Nombre par palette
Gamme RESEO - BT30										
804030	Fond RESEO	280 x 280	220 x 220	240	16	2	-	2	28 - 45 - 100 - 125	64
804032	Réhausse RESEO de 24	280 x 280	220 x 220	240	13	2	-	2	28 - 45 - 100 - 125	64
504295	Réhausse de 24 avec voiles	280 x 280	220 x 220	240	15	-	2	2	140	64
804017	Réhausse de 20 sans voile	280 x 280	220 x 220	200	13	-	-	-	-	64
804008	Dalle à trou	280 x 280	-	25	3,8	-	-	-	-	64
804014	Dalle prédécoupée	280 x 280	-	25	4	-	-	-	-	64
804013	Dalle pleine	280 x 280	-	25	4,3	-	-	-	-	64
807233	Grille galvanisée à emboîtement	270 x 270	215 x 215	25	2	-	-	-	-	*
Gamme RESEO - BT40										
804044	Fond RESEO	365 x 365	295 x 295	280	30	3	-	1	28 - 45 - 100 - 125	27
804047	Réhausse RESEO de 28	365 x 365	295 x 295	280	24	3	-	1	28 - 45 - 100 - 125	27
804036	Réhausse de 28 avec voiles	365 x 365	295 x 295	280	27	-	3	1	140	27
804037	Réhausse de 20 sans voile	365 x 365	295 x 295	200	20	-	-	-	-	45
804018	Dalle prédécoupée	370 x 370	-	30	10	-	-	-	-	54
804019	Dalle pleine	370 x 370	-	30	10	-	-	-	-	27
807234	Grille galvanisée à emboîtement	345 x 345	290 x 290	25	2	-	-	-	-	*

* produits sur commande par palette

Agences Commerciales

Région Nord

201, route de Wervicq - BP 68
59560 Comines
Tél. : 03 20 63 12 51
Fax : 03 20 39 91 44

Région Est

Route de Lingolsheim
BP 80402 - Geispolsheim
67412 Illkirch Cedex
Tél. : 03 88 78 22 12
Fax : 03 88 77 30 04

Région Ile-de-France

Route de Flins, Zone de l'Érable
78410 Bouafle
Tél. : 01 30 90 01 03
Fax : 01 30 90 33 11

Région Ouest

Les Terres Rouges
44320 Arthon en Retz
Tél. : 02 40 64 07 23
Fax : 02 40 64 07 32

Région Sud-Ouest

16, avenue Gustave Eiffel
BP 7 - 33605 Pessac Cedex
Tél. : 05 57 26 15 86
Fax : 05 57 26 15 71

Région Sud-Est

Zone Industrielle Sud
26780 Châteauneuf-du-Rhône
Tél. : 04 75 90 75 11
Fax : 04 75 90 82 84

Votre distributeur conseil

Le Cérame Bât. B - 47, avenue des Genottes - BP 98318 - 95803 Cergy-Pontoise Cedex
Tél : 01 34 25 55 55 - Fax : 01 34 25 55 85



www.stradal.fr