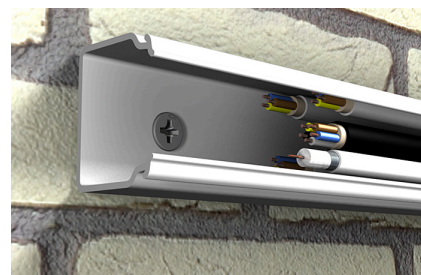


## La cheville à frapper pour une installation simple et rapide



### VERSIONS

- Acier électrozingué

### MATÉRIAUX

- Béton
- Brique silico-calcaire pleine
- Brique
- Pierre naturelle
- Bloc plein en béton léger
- Béton cellulaire
- Carreaux de plâtre
- Brique à perforations verticales
- Brique silico-calcaire perforée
- Bloc creux de béton léger

### AGRÈMENTS



### AVANTAGES

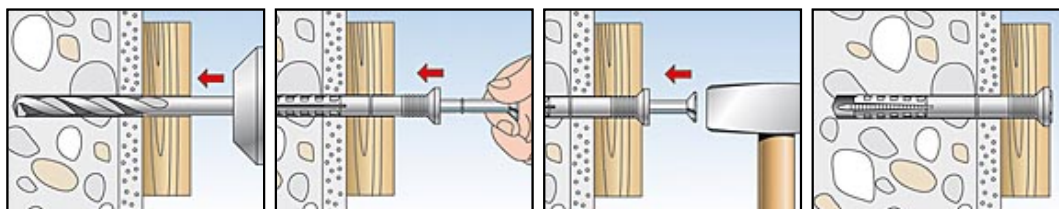
- Le montage rapide au marteau réduit les efforts et permet une installation en série économique.
- La butée interne évite l'expansion prématurée (blocage) de la cheville et assure un montage sans problèmes.
- Le filetage du clou et l'empreinte cruciforme permettent le dévissage de la vis et un démontage ultérieur.
- La vaste gamme de diamètres, longueurs utiles et formes de tête permet de trouver la cheville adaptée à chaque fixation.

### APPLICATIONS

- Structures secondaires en bois et en métal
- Raccords de murs ou profilés pour cloison plâtre
- Revêtements minces
- Tôle
- Colliers pour câbles et tuyauteries
- Bandes perforées

### FONCTIONNEMENT / MONTAGE

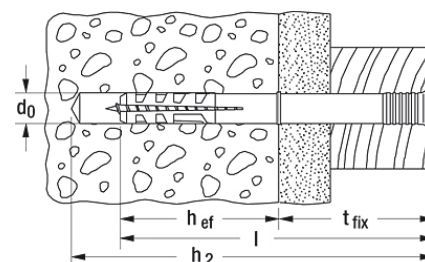
- La cheville à frapper N convient pour le montage traversant.
- La cheville s'expande dans deux directions lorsque le clou est enfoncé et s'ancre de façon sûre dans le matériau de construction.
- Pour la fixation de structures légères en bois, il est recommandé d'utiliser les chevilles à tête fraisée ; pour les constructions métalliques, utiliser la cheville avec tête plate et en cas de trous oblongs, la cheville avec tête ronde.



## DONNÉES TECHNIQUES



Cheville à frapper N-F



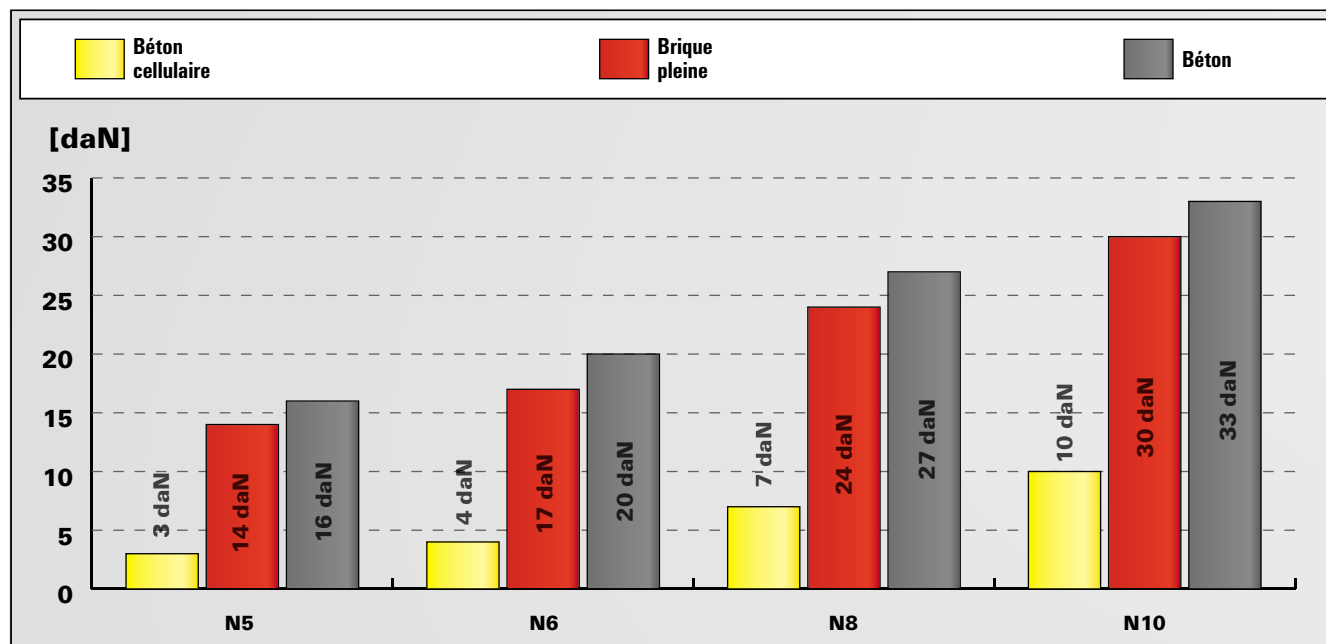
Désignation	N° de code	Diamètre nominal du foret $d_0$ [mm]	profondeur d'ancrage effective $h_{ef}$ [mm]	Longueur de cheville $l$ [mm]	profondeur de perçage mini. pour installation traversante $h_2$ [mm]
N 5 x 25/1 F (100)	514872	5	25	25	40
N 5 x 30/5 F (100)	513736	5	25	30	45
N 5 x 40/15 F (100)	513737	5	25	40	55
N 5 x 50/25 F (100)	513738	5	25	50	65
N 5 x 25/1 F (200)	514873	5	25	25	40
N 5 x 30/5 F (200)	513739	5	25	30	45
N 5 x 40/15 F (200)	513740	5	25	40	55
N 5 x 50/25 F (200)	513741	5	25	50	65
N 6 x 40/10 F (100)	513840	6	30	40	55
N 6 x 60/30 F (100)	513841	6	30	60	75
N 6 x 80/50 F (100)	513842	6	30	80	95
N 6 x 40/10 F (200)	513843	6	30	40	55
N 6 x 60/30 F (200)	513844	6	30	60	75
N 6 x 80/50 F (200)	513845	6	30	80	95
N 8 x 60/20 F (100)	513701	8	40	60	75
N 8 x 80/40 F (100)	513702	8	40	80	95
N 8 x 100/60 F (100)	513703	8	40	100	115
N 8 x 120/80 F (100)	513704	8	40	120	135

## CHARGES

### Cheville à frapper N

Charges admissibles maximales en traction  $N_{adm}$ .

Les charges sont valables uniquement lorsque la cheville est posée avec les vis fournies.



Pour les caractéristiques exactes de résistance et de pose, il convient de se référer à la fiche technique du produit.

Les charges indiquées tiennent compte de coefficients de sécurité.