

A - Dévisser les 2 vis de la barre, assembler le mitigeur à la barre, resserrer les vis après montage

B - Fixer la patère murale ⑨

Le robinet thermostatique est réglé à 38°, selon les conditions suivantes : pression 3 bars, température eau froide à 15° et température eau chaude à 65°. Dans le cas où les conditions de votre installation sont différentes des nôtres, il peut être nécessaire de procéder au ré-étalonnage du thermostatique.

## ENTRETIEN

Pour conserver le produit propre et brillant, nous vous conseillons d'entretenir cette robinetterie avec une eau savonneuse et un chiffon doux.

N'utilisez pas de détergent acide ou produit à récurer, de brosse ou d'éponge à surface grattante.

## GARANTIE

De **10 ans** contre tout vice de fabrication - De **1 an** sur la cartouche et pièces d'usure.

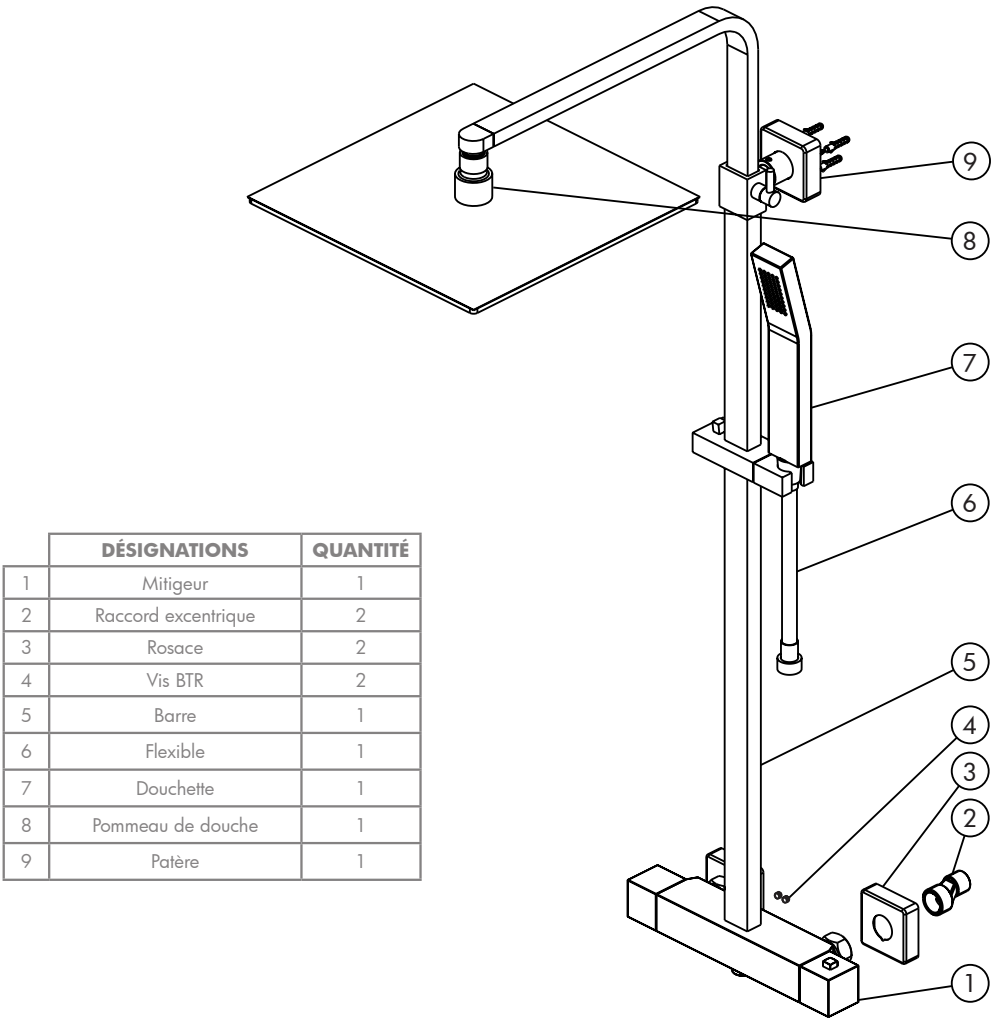
En cas de litige, nous vous prions de nous rapporter la pièce défectueuse accompagnée du ticket de caisse daté de votre revendeur.

# NOTICE D'INSTALLATION THERMOSTATIQUE

Colonne de douche thermostatique  
**Réf. T800**



VUE ÉCLATÉE ET LISTING DES PIÈCES



	DÉSIGNATIONS	QUANTITÉ
1	Mitigeur	1
2	Raccord excentrique	2
3	Rosace	2
4	Vis BTR	2
5	Barre	1
6	Flexible	1
7	Douchette	1
8	Pommeau de douche	1
9	Patère	1

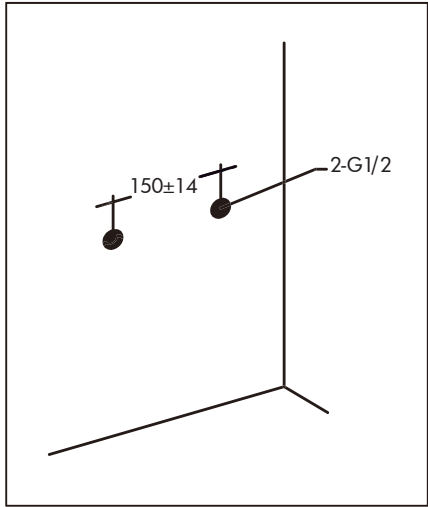
CONSEIL AVANT INSTALLATION

Vérifier la liste des accessoires. Si vous rencontrez des difficultés, contactez votre revendeur.  
Outils nécessaires au montage: clé à molette, cruciforme, clé allen et clé pour mousseur.  
Avant montage veillez à enlever les impuretés résiduelles dans le flexible qui pourraient l'endommager en laissant couler l'eau.

INSTALLATION

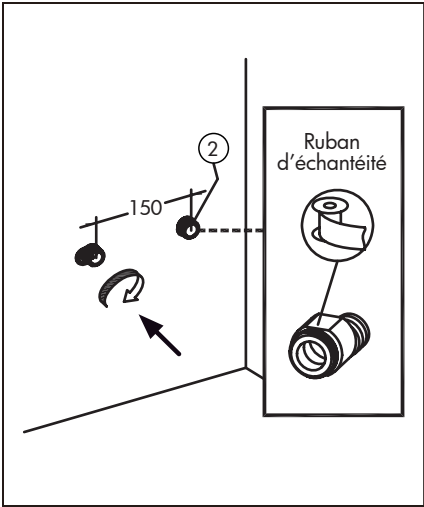
Il est recommandé d'installer les raccords excentriques livrés.  
En cas d'utilisation des raccords 20/27 existants, insérer les clapets anti-retour fournis avec les raccords excentriques livrés.

1



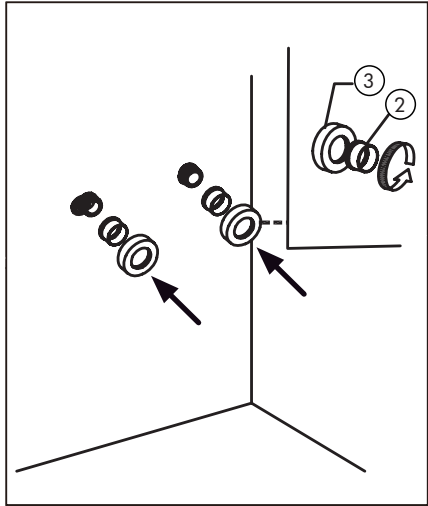
Percer à l'entraxe du mitigeur

2



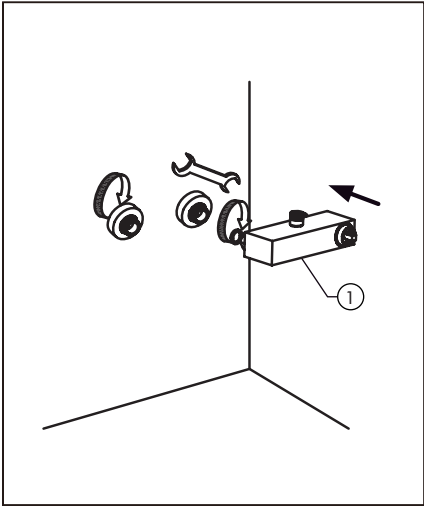
Installer les raccords excentriques

3



Installer les rosaces

4



Monter le mitigeur thermostatique