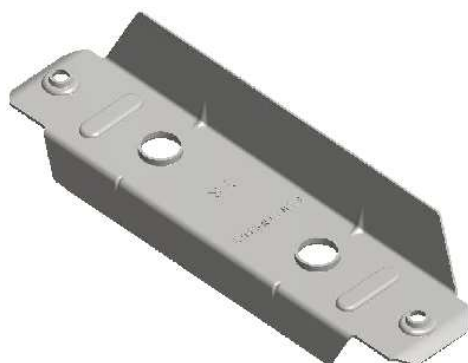


Fabricant : **ETANCO** (FRANCE)

Parc les Erables – Bât 1 – 66 route de Sartrouville – BP 49 – 78231 LE PECQ Cedex

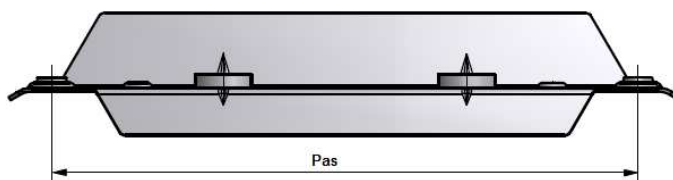
Tél. : 01 34 80 52 00 – Fax 01 30 71 01 89

Désignation : **SENTINEIGE**



Description : Arrêt de neige pour bac acier nervure et panneau sandwich

Matière : Acier galvanisé post-laqué
Epaisseur 15/10^e



modèle	Pour profil	Longueur Utile entre les 2 axes d'ondes d'extrémité du bac	Pas entre 2 axes ondes
250	4 x 250 x 35 / 40 / 42	1000	250 mm
333	3 x 333 x 39 / 45	1000	333 mm
283	3 x 283 x 29	850	283 mm

Caractérisation :

Des essais sur pièce et sur assemblage ont permis les caractérisations. On ne retient que les valeurs limitatives.

SENTINEIGE 333

Vis de fixation x 2	Support	Résultat de l'essai au déversement
Zacrovis 6 Ø 6,3 x 100	bac acier sur panne Z de 2 mm	1102 daN¹
Zacrovis bois Ø 6,3 x 100	bac acier sur panne bois Sapin 60x80 de 450 kg/m ³ + OSB de 20 mm	679 daN²

1- une des fixations échappe du support – Pas de déformations

2- Rupture d'une fixation - Pas de déformations

Marquage :
- Sur conditionnement : SENTINEIGE + type de profil + code + couleur.
- Sur pièce: LR SENTINEIGE.

Contrôle – Qualité : Linéaire.