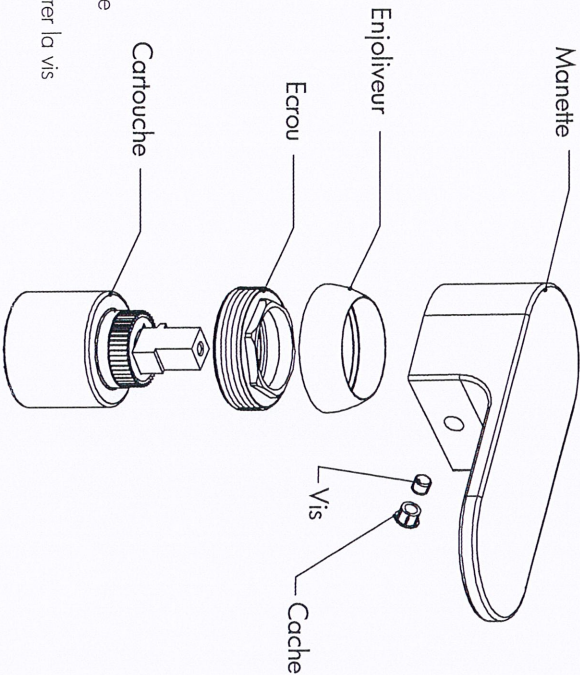


## COMMENT CHANGER LA CARTOUCHE ?

- 
- 1 - Fermer les arrivées d'eau.  
2 - Ôter le cache  
3 - Desserrer la manette  
4 - Enlever la manette  
5 - Dévisser l'enjoliveur  
6 - Dévisser l'écrou  
7 - Sortir la cartouche  
8 - Insérer la nouvelle cartouche  
9 - Visser modérément l'écrou  
10 - Remonter la manette et serrer la vis  
11 - Emboîter le cache  
12 - Ouvrir l'eau et vérifier le fonctionnement
- Manette  
Enjoliveur  
Ecrrou  
Vis  
Cache  
Cartouche

## ENTRETIEN

Pour conserver le produit propre et brillant, nous vous conseillons d'entretenir cette robinetterie avec une eau savonneuse et un chiffon doux.

N'utilisez pas de détergeant acide ou produit à récurer, de brosse ou d'éponge à surface gratteuse.

## GARANTIE

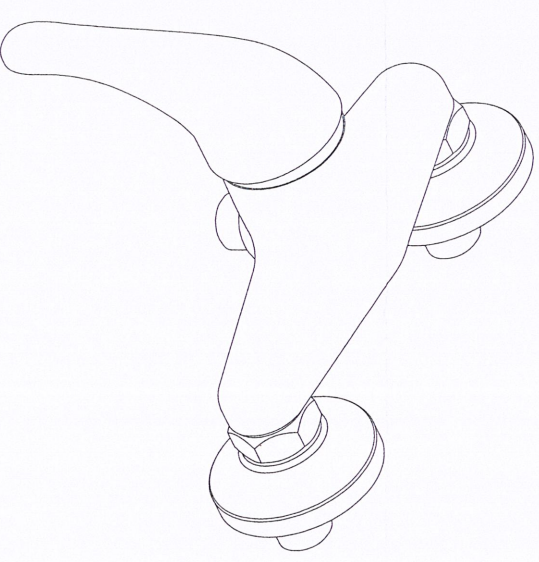
De **5 ans** contre tout vice de fabrication - De **1 an** sur la cartouche et pièces d'usure.

En cas de litige, nous vous prions de nous rapporter la pièce défectueuse accompagnée du présent certificat et du ticket de caisse daté de votre revendeur.

DATE D'ACHAT \_\_\_\_\_ / \_\_\_\_\_ / \_\_\_\_\_  
CACHET DU REVENDEUR \_\_\_\_\_  
CODE PRODUIT \_\_\_\_\_

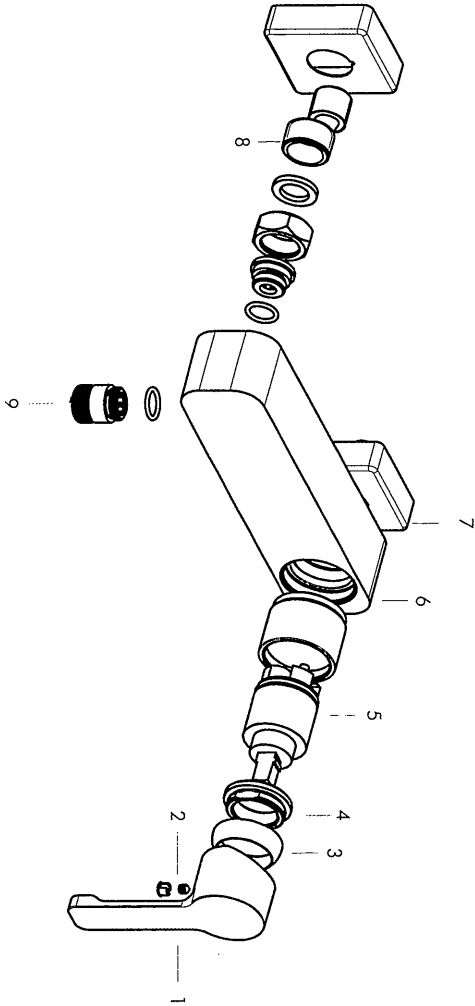
## NOTICE D'INSTALLATION SALLE DE BAINS

Miigreur douche  
Ref. F57-EC57



VUE ÉCARTÉES ET LISTING DES PIÈCES

INSTALLATION



DÉSIGNATIONS	QUANTITÉ
1 Manette	1
2 Poignée	1
3 Enjoliveur	1
4 Ecrou	1
5 Carouche	1
6 Corps	1
7 Rosaces	2
8 Raccords excentriques	2
9 Connexion flexible	1

CONSEILS AVANT INSTALLATION

Vérifier la liste des accessoires.  
Si vous rencontrez des difficultés, contactez notre entreprise ou notre distributeur.  
Outils nécessaires au montage Clé à molette, Cruciforme, Clé Allen et Clé pour mousseur.  
Avant le montage, veillez à enlever les impuretés résiduelles dans le flexible qui pourraient l'endommager en laissant couler de l'eau. Utilisez les outils spécifiques au montage.

Assurez vous que le trou pour l'installation soit de la bonne taille.

