

ENTRETIEN

Pour conserver le produit propre et brillant, nous vous conseillons d'entretenir cette robinetterie avec une eau savonneuse et un chiffon doux.
N'utilisez pas de détergeant acide ou produit à récurer, de brosse ou d'éponge à surface gratteuse.

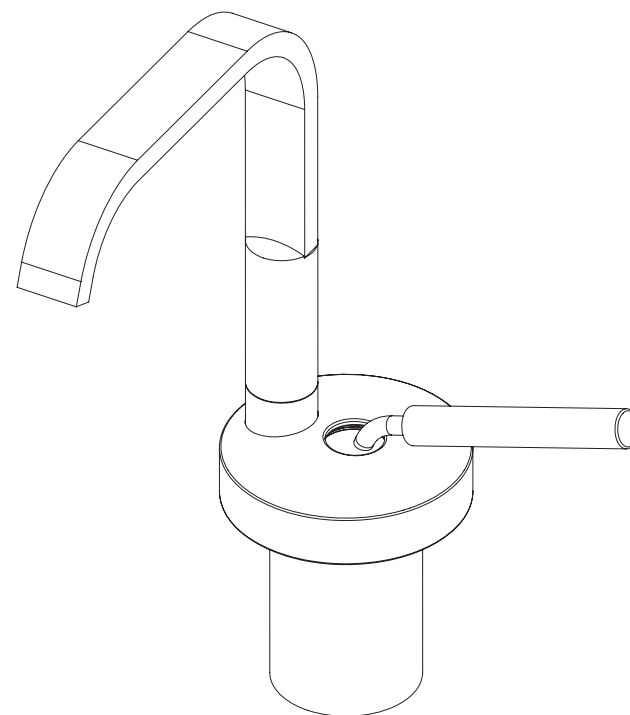
GARANTIE

De **10 ans** contre tout vice de fabrication - De **1 an** sur la cartouche et pièces d'usure.
En cas de litige, nous vous prions de nous rapporter la pièce défectueuse accompagnée du présent certificat et du ticket de caisse daté de votre revendeur.

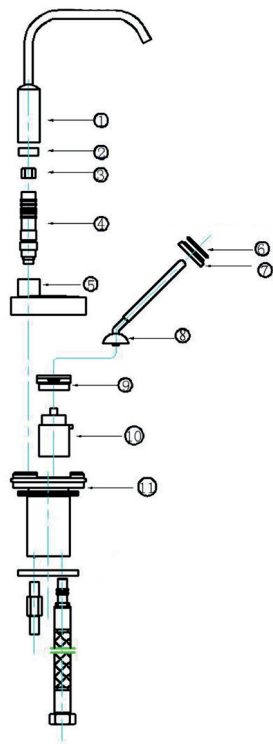
DATE D'ACHAT _____ / _____ / _____
CACHET DU REVENDEUR _____
CODE PRODUIT _____

NOTICE D'INSTALLATION

Lave Mains
Réf. 110T



VUE ÉCLATÉES ET LISTING DES PIÈCES



	DÉSIGNATIONS	QUANTITÉ
1	Bec	1
2	Joint blanc	1
3	Tuyau de raccordement	1
4	Connexion flexible	1
5	Embase	1
6	Bagues	1
7	Bague blanche	1
8	Poignée	1
9	Vis de verrouillage	1
10	Mécanisme	1
11	Corps	1
12	Flexible d'alimentation	2
13	Etrier de fixation	1
14	Vis de fixation	1

INSTALLATION

Assurez vous que les trous pour l'installation soient de la bonne taille.
Le diamètre moyen du vidage correspond au trou d'évacuation du lavabo.
Positionnez le mitigeur dans le trou, vissez la vis, mettez l'étrier et serrez les écrous.

Etapes de désassemblage pour changer le mécanisme

- 1 - Retirer le bec.
- 2 - Dévisser l'écrou hexagonal.
- 3 - Dévisser la vis du tuyau de raccordement.
- 4 - Retirer le corps du robinet.
- 5 - Retirer la poignée du robinet.
- 6 - Dévisser la vis de verrouillage.
- 7 - Retirer le mécanisme.
- 8 - Changer le nouveau mécanisme.

Etapes de réassemblage

- 1 - Installer le mécanisme.
- 2 - Visser la vis de verrouillage.
- 3 - Installer la poignée et positionner la bague blanche puis le joint.
- 4 - Revisser le corps.
- 5 - Installer le tuyau de raccordement.
- 6 - Revisser l'écrou hexagonal.
- 7 - Mettre le joint blanc dans le bec et fermer le bec en poussant.

CONSEILS AVANT INSTALLATION

Vérifier la liste des accessoires.

Si vous rencontrez des difficultés, contactez notre entreprise ou notre distributeur.

Outils nécessaires au montage Clé à molette, Cruciforme, Clé Allen et Clé pour mousseur.

Avant le montage, veillez à enlever les impuretés résiduelles dans le flexible qui pourraient l'endommager en laissant couler de l'eau. Utilisez les outils spécifiques au montage.

Assurez vous que le trou pour l'installation soit de la bonne taille.