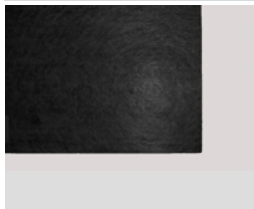


Données techniques Contraphon™ 140

Produit

Contraphon™ 140



Non-tissé acoustique et anti-poussière

Caractéristiques descriptives

| | |
|----------|--|
| Matériau | Non-tissé 100% fibres synthétiques, thermofixé |
| Couleur | noir |

Caractéristiques techniques

| | |
|--|---------------------------------|
| Poids | env. 140 g/m ² |
| Epaisseur | env. 1.3 mm |
| Conductibilité thermique λ W/m K | env. 0.045 |
| Résistance thermique R in m ² K/W | env. 0.029 |
| Perméabilité à l'air R _s (Norme EN 29053) | 52 Ns/m ³ (Pa · s/m) |

Avantages

Agréable à poser (ne pique pas et n'irrite pas la peau)
 Montage rapide (résistance à la déchirure élevée dans tous les sens)
 Durable (n'est attaqué ni par les bactéries ni par les champignons)
 Absorbant phonique (par sa structure fibreuse ouverte)
 Extrêmement avantageux (faible poids)
 Ecologique (Produit exempt de substances dangereuses, élimination par incinération)

Important

Pour des besoins en sécurité et résistance au feu élevées, le Contraphon FR est recommandé

Emballage (Rouleaux)

| | |
|---------------|-------------|
| Longueur | 50 m |
| Largeur | 100, 200 cm |
| Diamètre env. | 28 cm |

Fonction / Utilisation

Convient idéalement pour plafonds et murs ajourés pour retenir la poussière et les particules d'isolants minéraux ou autres.
 Pour rendre les joints plus esthétiques.



Les valeurs figurant sur ce tableau ont été obtenues dans nos laboratoires et dans des instituts d'essai externes. Elles peuvent différer très légèrement en raison des variations dans les appareils d'essai. Le droit de modifications sans préavis est réservé.