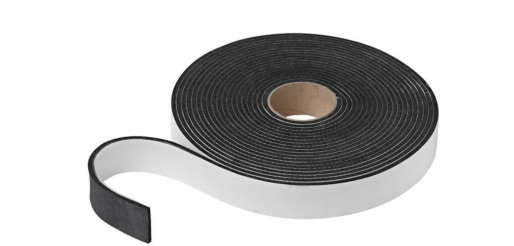


Joint d'étanchéité 2-en-1

Le joint d'étanchéité 2 en 1 permet d'assurer l'étanchéité à l'air et à l'eau en pied de cloison. Il peut être associé au film polyéthylène (selon application). Il est composé d'une mousse à cellule fermée de couleur noire. Il possède une face adhésive pour une mise en œuvre facilitée.

- Largeur : 25 mm
- Epaisseur : 5 mm



AVANTAGES

- Etanchéité
- Face adhésive pour facilité de mise en œuvre

APPLICATION

- Pied de cloison
- Locaux humide
- Etanchéité au formol
- Etanchéité à l'air

ATTRIBUTS TECHNIQUES

Type de matériau	mousse à cellule fermée
Couleur	Blanc

PRODUITS

	Code SAP	Longueur
Joint etancheite 2 en 1 CT 12 rlx	4045715	2000cm

La mise en oeuvre doit être faite selon les DTU, DTA, Avis Techniques ou recommandations Siniat. Les performances du système sont données à titre indicatif, contacter le service technique pour vérification. Toute modification de références commerciales des composants invalide les performances techniques revendiquées et dégage Siniat de toute responsabilité.