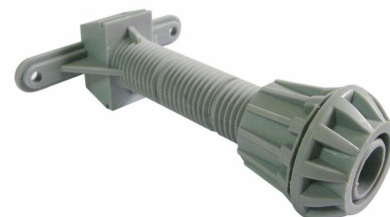


APPUI INTERMEDIAIRE 200

Les Appuis intermédiaires 200 permettent la réalisation de contre-cloison. Ils sont utilisés pour raidir les contre-cloisons à ossature verticale (fourrure S47). Ces Appuis sont formés d'un pas de vis, d'une base de fixation et d'une bague réglable en tête.



AVANTAGES

- Gain de temps : vissage et réglage rapide et simple
- Réduction des ponts thermiques
- Forte épaisseur d'isolation

APPLICATION

- Contre-cloison : liaison entre le mur et l'ossature verticale (fourrure S47)
- Il peut être vissé dans le support ou clipsé dans une fourrure S47
- Réglage
- Appui 150 : 65 à 150 mm
- Appui 200 : 65 à 210 mm

ATTRIBUTS TECHNIQUES

Type de matériau polypropylène

PRODUITS

	Code SAP	Longueur
APPUI INTERMEDIAIRE 200 BOITE 40	000000000004053656	23cm
APPUI INTERMEDIAIRE 200 BTE40/PAL48	4053657	20cm

La mise en oeuvre doit être faite selon les DTU, DTA, Avis Techniques ou recommandations Siniat. Les performances du système sont données à titre indicatif, contacter le service technique pour vérification. Toute modification de références commerciales des composants invalide les performances techniques revendiquées et dégage Siniat de toute responsabilité.