

BANDES RÉSILIENTES

TRAMIBAND SR

BANDES RÉSILIENTES

La bande résiliente pour les aménagements intérieurs

TRAMIBAND SR (Sous Rails de cloisons) est une bande en mousse de polyoléfine à cellules fermées haute résilience avec adhésif à prise immédiate. Il permet de réaliser l'étanchéité et l'isolation entre le rail et le plancher dans les cloisons.

LES +

- Evite les éventuels passages d'eau sous les cloisons.
- Désolidarise et assure l'étanchéité périphérique des cloisons montées sur profilés métalliques.
- Pose facile sur de nombreux supports grâce à sa face adhésive.

✓ APPLICATIONS

Aménagements intérieurs des cloisons montées sur rails métalliques :

- Étanchéité en pied de cloison dans les pièces humides.
- Désolidarisation des cloisons non porteuses et des structures porteuses.
- Étanchéité entre les huisseries des portes intérieures et les plaques de plâtre.



ÉTANCHÉITÉ
SOUS RAILS
DE CLOISONS



FACILE À POSER
ADHÉSIF SANS
PROTECTEUR

PERFORMANCES

- Absorption d'eau < 1%



✂ DONNÉES TECHNIQUES

Composition du produit	Mousse de polyoléfine réticulée adhésive
Indice d'affaiblissement acoustique	Rs,w (c,ctr) = 65 dB ISO 10140
Absorption d'eau	< 1% ISO 2896
Allongement à la rupture	> 130 % ISO 1926
Résistance à la rupture	> 370 kpa ISO 1926
Réaction au feu	B2 DIN 4102
Tenue à la température	De -40°C à +80°C
Émissions COV	A+ NF EN ISO 16000
Durée de stockage	12 mois
Température de stockage	Entre +1°C et +25°C dans son emballage d'origine

✎ MISE EN ŒUVRE

BIEN CHOISIR SON PRODUIT

► CRITÈRES DE CHOIX

- Le produit est défini par sa largeur.
- Le choix de la largeur du TRAMIBAND SR à mettre en œuvre dépend de la largeur du rail de cloison utilisé.

► SUPPORTS D'APPLICATION ADMISSIBLES

- Mur
- Rail de cloison
- Cloison ossature bois
- Plaque de plâtre
- Sol, dalle béton

À SAVOIR



Limites d'emploi :

- Ne convient pas pour des utilisations extérieures.
- Une fois posé, le TRAMIBAND SR n'est pas repositionnable car l'adhésif est à prise immédiate.



Délai de mise en service : Immédiat



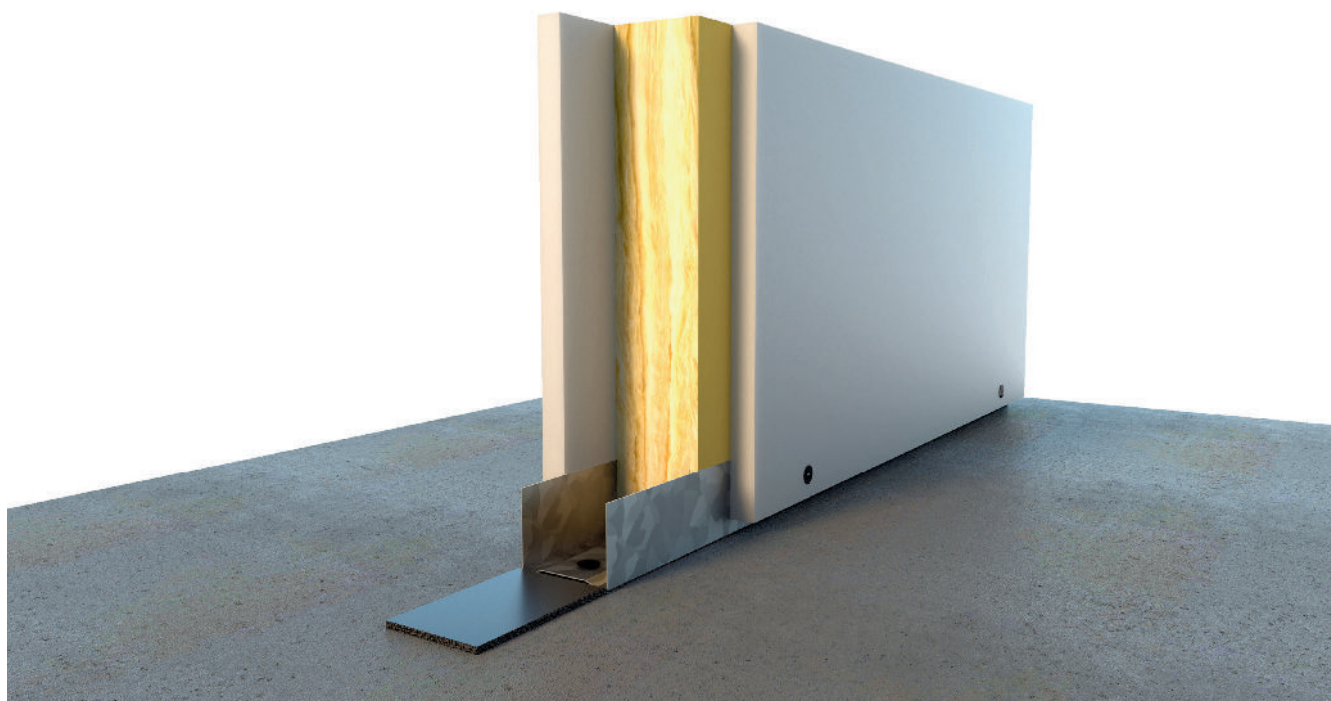
Documents de référence :

- DTU 25.41 : « Ouvrages en plaques de parement en plâtre (plaques à faces cartonnées) »
- DTU 25.42 : « Ouvrages de doublage et habillage en complexes et sandwiches, plaques de parement en plâtre et isolant »



Température d'utilisation :

De -40°C à +80°C



Pose du TRAMIBAND sous rail de cloison

COMMENT METTRE EN ŒUVRE VOTRE TRAMIBAND SR ?

► PRÉPARATION DES SUPPORTS

Le support doit être plan, dépoussiéré et exempt d'aspérité.

► POSE GÉNÉRALITÉS

- Dérouler le rouleau et appliquer le TRAMIBAND SR au fur et à mesure sur le support en le marouflant légèrement pour faire adhérer l'adhésif.
- Pour une découpe nette, couper la bande à l'aide d'un cutter.

► POSES PARTICULIÈRES

ÉTANCHÉITÉ ENTRE CLOISONS SÉPARATIVES

Le TRAMIBAND SR est posé sous les rails ou les cornières en pied de cloison.

DÉSOLIDARISATION DES CLOISONS NON PORTEUSES

Mise en place du TRAMIBAND SR entre le rail et les structures porteuses au niveau des sols, murs et plafonds.

LIAISONS ENTRE HUISSERIE ET CLOISON SÉPARATIVE

Poser du TRAMIBAND SR entre l'huissérie et le chant des plaques des cloisons séparatives afin d'assurer une bonne étanchéité acoustique et à l'air.

► POINTS SINGULIERS

- Les raccords du TRAMIBAND SR sont réalisés bout à bout.
- Pour de plus grands dimensionnements, il est possible de positionner plusieurs TRAMIBAND SR côte à côte ou de les superposer.

COLISAGE

LARGEUR (mm)	ÉPAISSEUR (mm)	LONGUEUR (m)	COLISAGE	CODE ARTICLE
Colis				
45	3	30	Colis de 20 rouleaux - 600 m	2936270000
65	3	30	Colis de 14 rouleaux - 420 m	2936280000
25	5	20	Colis de 12 rouleaux - 240 m	2936260000