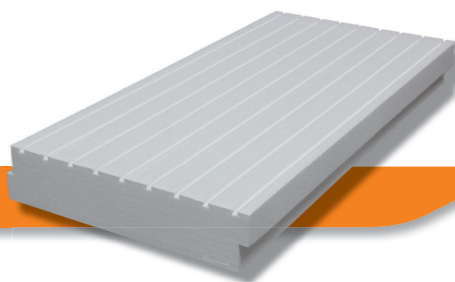


PRB PSE R TH38

PSE RAINURÉ 2 FEUILLURES



Les + de PRB PSE R TH38

- + Isolation Thermique par l'Extérieur
- + Façades



MESURE DE SÉCURITÉ, TRANSPORT, TRAITEMENT DES DÉCHETS : se reporter à la FDS.
STOCKAGE : se reporter à la FDS.



COULEUR : Blanc

DOMAINE D'EMPLOI

USAGE

• Murs extérieurs
Panneaux de polystyrène expansé (PSE), découpés et rainurés dans des blocs de PSE blanc, avec 2 feuillures (découpes sur 4 bords permettant le recouvrement) spécialement conçus pour l'isolation thermique par l'extérieur (I.T.E.) des façades, dans le cadre des systèmes I.T.E. PRB suivants :

- PRB THERMOLOOK GF/GM NEUF et ANCIEN (ETA 07/165, DTA 7/17-1683, Classement Feu RA08-0287)
- PRB THERMOLOOK GF/GM MOB (AT 7/17-1503).

UTILISATION

POUR ITE (ISOLATION THERMIQUE EXTÉRIEURE) :

- Collés au support et fixés mécaniquement dans les points singuliers dans le cas d'utilisation du treillis métallique sur supports neufs.

- Exclusivement collés sur supports neufs avec trame de verre AVE.
- Collés et chevillés sur supports en service (rénovation).
- Collés au support et vissés sur les points singuliers sur maisons ossature bois.

CONCERNANT LA MISE EN ŒUVRE, SE REPORTER :

- Au CPT 3035, ainsi qu'aux textes et normes en vigueur et notamment :
- À la réglementation neige et vent.
- Aux indications de l'IT 249.

- Aux dispositions indiquées dans l'ATE et DTA PRB THERMOLOOK GF/GM et AT PRB THERMOLOOK GF/GM MOB en vigueur) ainsi qu'à leur cahier des charges respectifs.
- Aux ATE des chevilles utilisables pour une fixation à « fleur » ou à « cœur » compatibles avec le(s) support(s).

CARACTÉRISTIQUES TECHNIQUES

- Isolant découpé dans le PRB FAÇADE TH38
- Panneaux isolants de 1200 x 600 en épaisseur de 40 à 200 mm.
- Certificat ACERMI du PRB FAÇADE TH38 : 16/201/1123.
- Conductivité thermique : 0,038 W/(m.K)
- Réaction au feu : Euroclasse E.
- **Matières Premières :**
Ce Produit est fabriqué avec des matières premières certifiées.
Comme requis par l'IT 249, le LNE vérifie que le producteur de cette matière :
– dispose d'un rapport de classement Euroclasse D en épaisseur de 60 mm,
– a mis en place le suivi de l'ignifugation conformément au référentiel du LNE.

Résistance Thermique du PRB FAÇADE TH38

Épaisseur (mm)	20	30	40	50	60	70	80	90	100	110	120
R (m².K/W)	0,50	0,75	1,05	1,30	1,55	1,85	2,10	2,35	2,60	2,90	3,15
Épaisseur (mm)	130	140	150	160	170	180	190	200			
R (m².K/W)	3,40	3,70	3,95	4,20	4,45	4,75	5,00	5,25			

- Autres caractéristiques du PRB FAÇADE TH38 certifiés :

Tolérance d'épaisseur	T2
Résistance à la traction perpendiculairement aux faces	TR120
Transmission à la vapeur d'eau	MU30-70

- Profil d'usage ISOLE du PRB FAÇADE TH38 :

Niveaux d'aptitude à l'emploi	Compression	Stabilité dimensionnelle	Comportement à l'eau	Cohésion	Perméance à la vapeur d'eau
Épaisseurs (mm)	I	S	O	L	E
de 20 à 40	3	4	3	L3(120)	2
de 50 à 100	3	4	3	L3(120)	3
de 110 à 180	3	4	3	L3(120)	3
de 190 à 200	3	4	3	L3(120)	4