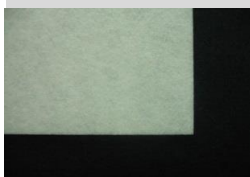


Fiche technique Solprotec™

État : Janvier 2021

Description du produit



Solprotec™

Le Solprotec™ est composé d'un feutre non tissé hautement résistant. La face inférieure du non-tissé est dotée d'un revêtement antidérapant. Le produit a été mis au point comme protection de sols en parquet, grès, céramique et pierres fraîchement posés. Grâce à sa structure ouverte, Solprotec a une grande capacité de diffusion.

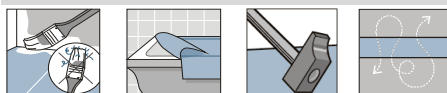
Propriétés caractéristiques

Feutre non tissé	Polyester
Revêtement inférieur du non-tissé	Enduit acrylique sensible à la pression
Épaisseur	> 2 mm
Couleur	Vert clair

Spécifications techniques

Résistance à la traction MD/CD EN ISO 10319	> 2.5 kN/m / 4 kN/m
Allongement MD/CD EN ISO 10319	80% / 110% (+/- 10%)
Résistance à la perforation dynamique (essai de chute de cône) DIN EN 13433	50 mm (+/- 10%)
Capacité d'absorption d'eau DIN EN ISO 53923	> 800 % de poids

Applications



Le Solprotec™ a été mis au point comme protection temporaire de sols en parquet, grès, céramique et pierres fraîchement posés. Le produit est facile à découper. Le feutre est facile à nettoyer et est réutilisable, pour autant que le revêtement sur la face inférieure reste intact et exempt de souillures et de poussière.

Stockage / avant l'utilisation

Solprotec™ doit être stocké dans son emballage d'origine, au sec et à l'abri du gel. Évitez l'exposition aux rayons directs du soleil durant le stockage. Nous conseillons une acclimatation à la température ambiante avant l'emploi.

Instructions d'utilisation

La surface à protéger doit être propre, sèche et exempte d'huiles et de dissolvants. L'antiglisse augmente en fonction de la surface de contact entre la face traitée Opticoat™ et le support: plus le support est lisse, plus la force antiglisse est élevée. La température de surface idéale lors de l'application sera entre 5° C et 40° C. La force antiglisse peut être réduite par des températures plus basses. Nous conseillons pour une application de longue durée de contrôler le produit et le support toutes les 2 à 4 semaines (en fonction de la surface protégée, des conditions environnantes et des sollicitations auxquelles le produit est exposé).*

Informations complémentaires

Le Solprotec™ ne contient pas de composés organiques volatils (COV), sous des conditions normales, aucune protection respiratoire n'est requise. Le Floorliner est un produit écologique. Après l'emploi, il peut être éliminé s'il est pollué normalement (par ex. avec des résidus de peinture et de plâtre) comme les déchets ménagers/résiduels.

(Voir au verso d'autres informations importantes)

*Informations importantes relatives à l'utilisation du produit

La fonction du produit dans une situation d'application spécifique peut être marquée par beaucoup de circonstances que Landolt ne peut pas contrôler et dont seul l'utilisateur a connaissance. En raison de la multitude de facteurs agissant potentiellement, nous conseillons de **faire un test d'application sur une surface d'essai**, sous les conditions originales.

Cela inclut entre autres l'efficacité de la face antiglisse et sa compatibilité avec le support couvert.

Nous recommandons de plus de tester au préalable la résistance contre des dissolvants et liquides non cités plus haut.

Ce produit peut être utilisé dans des véhicules, avions ou autres moyens de transport à l'arrêt uniquement.

Informations importantes relatives à la documentation technique

Les informations, recommandations et autres remarques techniques contenues dans ce document sont basées sur nos tests et expériences internes, que nous considérons fiables, sans pour autant pouvoir assumer une garantie et responsabilité associées. Les données citées sont des valeurs moyennes, obtenues dans nos laboratoires et instituts externes. Des écarts mineurs sont possibles en raison des écarts des moyens de test. Nous nous réservons le droit de procéder à des modifications, sans préavis.

Limitation de la responsabilité / Garantie

Dans la mesure où Landolt n'a pas octroyé une garantie supplémentaire, la garantie de Landolt s'étend uniquement à la conformité de Solprotec™ avec les spécifications du produit, au moment de l'expédition. Par ailleurs, Landolt ne donne aucune autre garantie et décline toute autre exigence découlant d'un procédé ou d'une application. Si le produit ne correspond pas à cette garantie, alors Landolt peut choisir de remplacer le produit ou de rembourser le prix d'achat.

Landolt ne pourra pas être tenue responsable, pour quelque raison juridique que ce soit, de pertes ou dommages résultant directement ou indirectement de l'utilisation et l'application du produit.

Les tribunaux ordinaires au siège de la société (CH 8752 Näfels) sont compétents en matière de tout litige découlant de la relation commerciale avec Landolt. Le droit suisse s'applique.



Fritz Landolt AG
Bahnhofstrasse 35
8752 Näfels -
Switzerland
+41 55 618 51 00

<https://www.landolt.com/fr/solutions-indoor/solutions-protection/>