



# Bande d'étanchéité FLÉXEO®



Solution alternative et pratique au plomb, FLÉXEO® est une bande d'étanchéité souple et très résistante, permettant les raccords des points singuliers du toit et abergements.

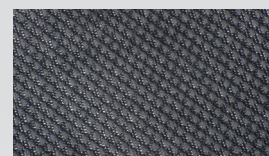
## Adhérence

Butyle de haute qualité sur toute la sous-face

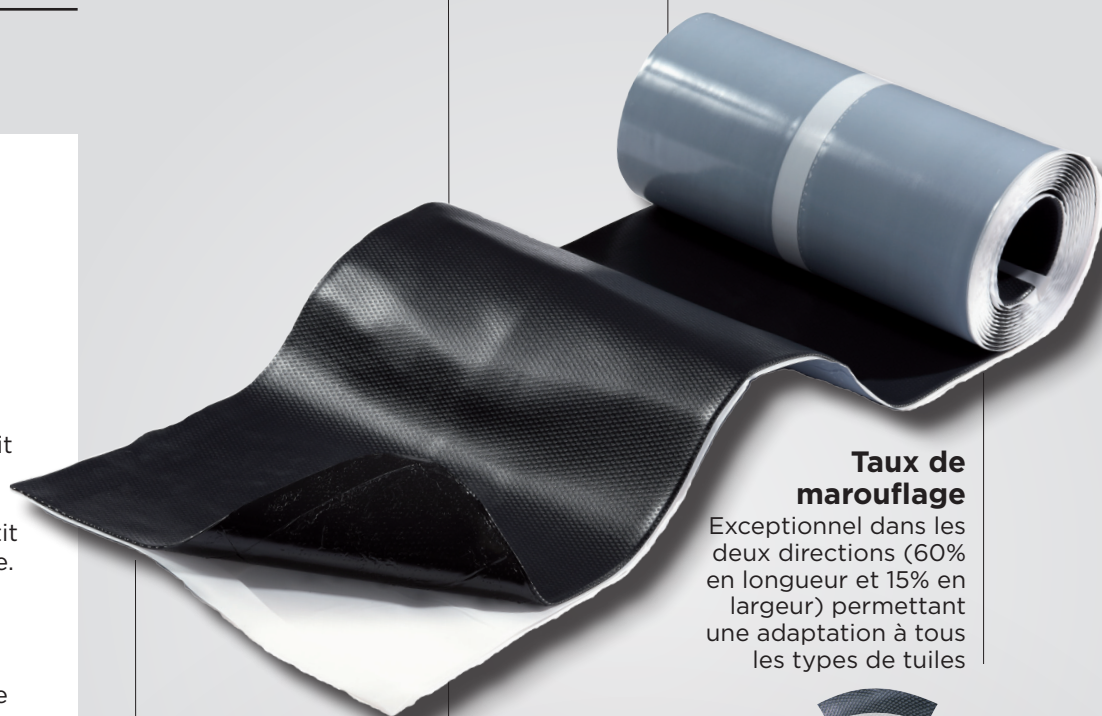


## Revêtement souple en PIB (Polyisobutylène)

Disponible en 2 largeurs (280 et 450 mm) et 3 couleurs (Rouge, Gris et Ardoisé)



- Produit flexible et extrêmement solide grâce à un treillis aluminium flexible noyé dans un complexe en polyisobutylène.
- FLÉXEO® est un produit extensible jusqu'à 60% en longueur et 15% en largeur ce qui garantit une pose aisée et rapide.
- La mise en œuvre, ne nécessitant pas de soudures ou adhésifs, est deux fois plus rapide que le plomb.
- Une couche de butyle de qualité continue est présente sur toute la sous-face assurant au produit une adhérence parfaite.
- Produit résistant et durable face aux contraintes naturelles (pluie, UV, températures de -40° à +90°).
- FLÉXEO® est disponible en 2 largeurs (280 et 450 mm) et 3 coloris (Rouge, Ardoise, Gris).
- Fonctions du produit garanties 10 ans.



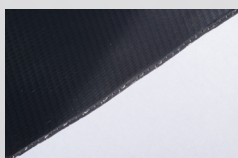
## Taux de marouflage

Exceptionnel dans les deux directions (60% en longueur et 15% en largeur) permettant une adaptation à tous les types de tuiles



## Haute résistance

Grâce au treillis aluminium



## Mise en œuvre

Facilitée grâce à 2 bandes polypropylène retirables



## Mise en œuvre et pose

### Cas spécifique raccord mur latéral



1 - Mesurer le repère de manière à avoir au minimum 9 cm en sommet d'onde pour une tuile galbée. La largeur de la bande doit permettre le recouvrement du galbe de l'élément.



2 - Préformer et plier le FLÉXEO® à la cote dimensionnée.



3 - Après avoir nettoyé le support, positionner le FLÉXEO® selon le marquage préalablement fait et retirer le film de protection pour permettre la mise en œuvre.



4 - Après avoir marouflé de manière à assurer une étanchéité optimale, effectuer les raccordements d'a minima 5 cm, dans le sens de l'écoulement des eaux pluviales et sans poche d'eau.



5 - Afin d'assurer une finition et une étanchéité parfaite, une bande de solin joint mastic est positionnée sur le FLÉXEO® de manière à la recouvrir de 3 cm. Percer la bande aux endroits souhaités pour la fixation et utiliser des chevilles à frapper, adaptées au support et assurant une fixation étanche.



6 - Mettre en place un joint mastic dans le pli résistant aux UV pour finir l'ouvrage.

## Références

Désignation	Largeur	Longueur	Réf.	Coloris
FLEXEO 280	280 mm	5 ml	FLEXEO-280	<span style="color: red;">■</span> Rouge <span style="color: black;">■</span> Ardoise <span style="color: gray;">■</span> Gris
FLEXEO 450	450 mm	5 ml	FLEXEO-450	

## Conditionnement

Produit	Carton	Rouleaux par carton	Palette	Rouleaux par palette
FLEXEO 280	20 ml	4	400 ml	80
FLEXEO 450	15 ml	3	300 ml	60

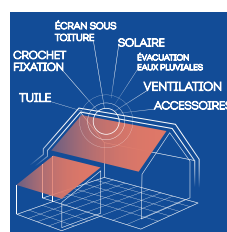


Rouge

Ardoise

Gris

Retrouvez l'ensemble de nos solutions toiture sur notre site internet



**EDILIANS**

**Siège social**

65 Chemin du Moulin Carron  
 BP 40021 - F 69571 DARDILLY  
 Tél. : + 33 (0)4 72 52 02 72  
 Fax : + 33 (0)4 72 17 08 54

[edilians.com](http://edilians.com)

hot.line@edilians.com

**0 810 148 223** Service 0,06 € / min + prix appel

Contactez votre interlocuteur EDILIANS