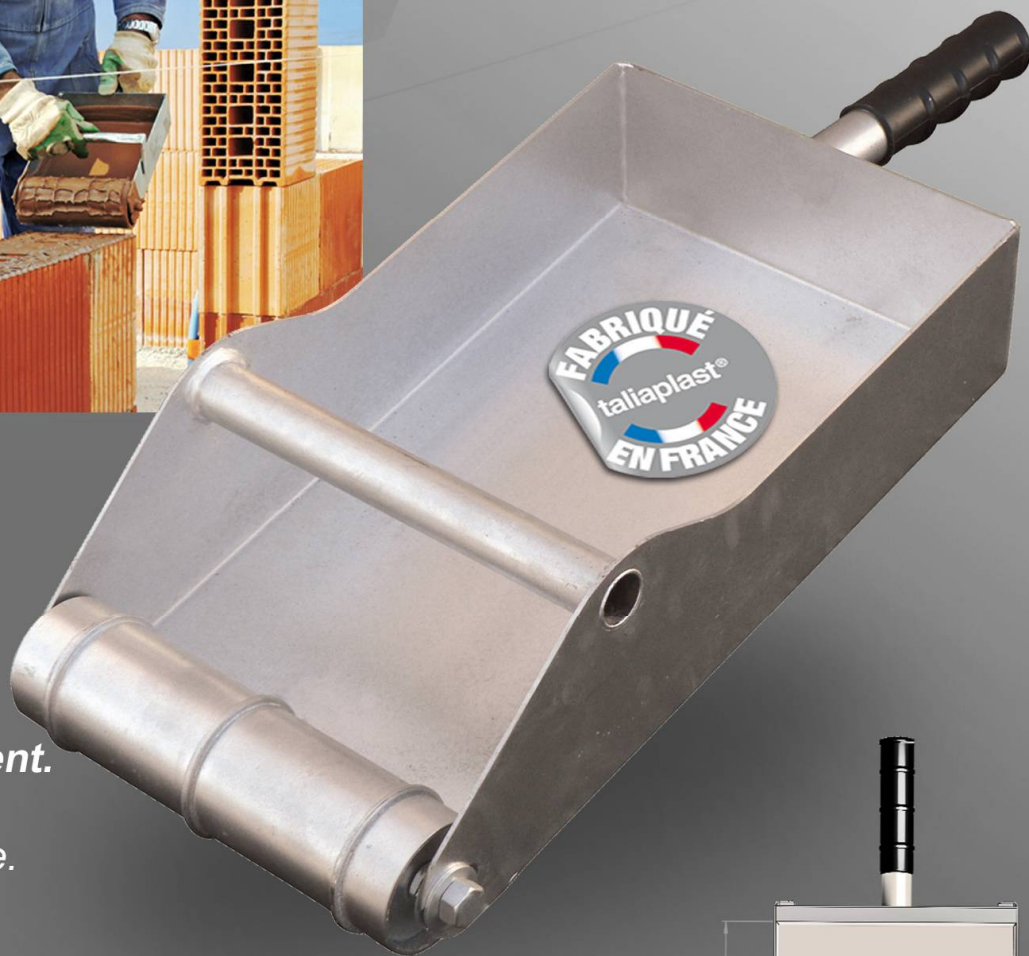


# ROULEAU

Référence  
43 40 01



# applicateur 20 pour joints minces cm



Pour l'application de colle sur briques alvéolaires. Ce rouleau applicateur avec bac d'alimentation permet la réalisation de joints minces rapidement et efficacement.

Réalisé en acier zingué avec poignée ergonomique.

Dim. du bac à colle:

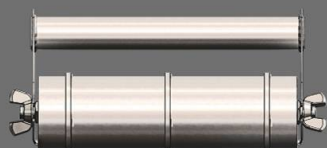
**200x75x305 mm**

(larg.x haut.x prof.)

**2 autres largeurs disponibles :**

Largeur 25 cm - réf: 43 40 02

Largeur 37 cm - réf: 43 40 03



Conditionnement à l'unité.



taliaplast® est la marque déposée de la société SOFOP S.A.S  
Société française d'Outils Professionnels - SAS au capital de 4 022 040 Euros - R.C 95 B 00076 La Roche/Yon  
SIREN 006 780 514 - APE 2229B,N° TVA FR 72 006 780 514, identifiant EORI:FR 006 780 514 00052

SOFOP taliaplast-  
3 route de la Torse - RN 171 - BP 46  
FR - 44450 Montoir de Bretagne - France  
Commercial France  
Tél. standard : 02 51 16 60 60  
e-mail : commercialfrance@taliaplast.com

Service Commercial Export  
Export Sales Department  
Tél : 33 (0)2 51 16 60 86  
Fax : 33 (0)2 40 45 44 64  
e-mail : export@taliaplast.com