

Mapeproof Swell

Mastic monocomposant, hydro gonflant en cartouche pour le traitement imperméable des fissures et l'étanchéité entre éléments béton



DOMAINE D'APPLICATION

Mapeproof Swell a été spécialement formulé pour réaliser un traitement imperméable et élastique des fissures du béton armé des éléments préfabriqués présentant des infiltrations d'eau ainsi que l'étanchéité entre éléments en béton.

Quelques exemples d'application

- Traitement des conduites passant dans le béton.
- Traitement des écarteurs de banche.
- Imperméabilisation des reprises de bétonnage des structures en béton armé.
- Traitement des fissures avec présence d'eau dans les structures en béton armé.
- Traitement de joints de types divers.
- Jointoiement des spots, des skimmers dans les piscines ou dans les bassins.
- Traitement des reprises de bétonnage des maçonnerie à section réduite.

CARACTÉRISTIQUES TECHNIQUES

Mapeproof Swell est une pâte monocomposant, hydrophile, utilisée dans le cas de réparation et d'imperméabilisation. Elle peut être appliquée sur des surfaces humides ou irrégulières, elle est utilisable par toute température et en présence de tout type d'eau en surface, augmentant de volume et pouvant ainsi résister à des charges hydrostatiques importantes, sous réserve qu'elle soit correctement appliquée.

Mapeproof Swell adhère parfaitement sur des surfaces y compris celles légèrement humides sous réserve qu'elles soient parfaitement propres et solides.

INDICATIONS IMPORTANTES

Ne pas appliquer **Mapeproof Swell** si la surface de pose est fortement contaminée par des acides ou des

solvants. Effectuer un nettoyage soigneux du support. Ne pas utiliser **Mapeproof Swell** sur une surface sale et peu cohésive.

MODE D'EMPLOI

Éliminer toute trace de poussière, de partie peu cohésive ou mal adhérente et de toute autre substance pouvant nuire à l'adhérence de **Mapeproof Swell**. Le support peut être humide mais sans eau stagnante en surface. La dimension du cordon de **Mapeproof Swell** est contrôlée en coupant l'embout de la cartouche au bon endroit. La dimension normale du cordon est de 6 à 13 mm. Pour obtenir cette dimension, couper l'embout au niveau de la première encoche. Avec une cartouche, on effectue environ 3 ml avec un cordon de 6 à 13 mm. Appliquer une couche consistante et continue. L'expansion se fera en 3 dimensions et dans la direction de la résistance minimum. Pour une utilisation optimale, **Mapeproof Swell** doit être utilisé confiné, injecter dans une fissure ou utilisé en tant que joint.

Le produit n'est pas préconisé pour des applications superficielles ; il doit toujours être confiné. Attendre la prise complète du produit avant de réaliser la mise en œuvre du béton.

Dans le cas où **Mapeproof Swell** doit être appliqué sur des tubes en acier, il convient d'éliminer à l'alcool, toute trace de graisse ou d'huile utilisée pour la lubrification des jonctions. Dans ce cas, procéder au dégraissage avec de l'alcool éthylique.

Pour le traitement de fissures du béton, effectuer une démolition localisée (fissuration ou reprise de bétonnage) à l'aide de moyens mécaniques appropriés, sur une profondeur de 6 cm minimum.

Après avoir éliminé la poussière et autres substances, appliquer **Mapeproof Swell**. Confiner ensuite le mastic à

DONNÉES TECHNIQUES (valeurs types)

DONNÉES D'IDENTIFICATION DU PRODUIT

Consistance :	pâte thixotropique
Couleur :	gris clair
Masse volumique (g/cm ³) :	1,25 à 1,30
Viscosité Brookfield (+23°C) (mPa.s) :	700.000 (arbre F – 5 RPM)
Extrait sec (%) :	90
Solubilité :	insoluble dans l'eau
Corrosion :	non corrosif

DONNÉES D'APPLICATION DU PRODUIT (à + 23°C et 50 % H.R)

Température d'application :	de + 5°C à + 40°C
Expansion volumétrique dans l'eau (%) :	minimum 100
Formation de peau :	180 à 200 minutes
Vitesse de polymérisation :	2 mm toutes les 9 heures
Consommation :	environ 320 ml pour 3 mètres linéaires

CARACTERISTIQUES FINALES

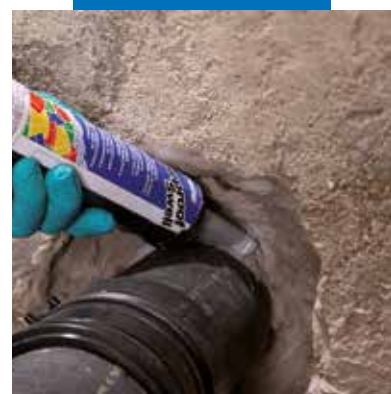
Dureté shore A DIN 53505 :	32
Allongement DIN 53504 (%) :	>700
Charge de rupture DIN 53504 (N/mm ²) :	2,5
Module élastique à 100 % d'allongement DIN 53504 (N/mm ²) :	0,55
Résistance à la lacération ISO 34-1 (N/mm) :	10
Tenue à l'eau :	1 atmosphère



Démolir la structure autour du tube



Percer la membrane de protection de la cartouche



Appliquer Mapeproof Swell autour du tube

Mapeproof Swell



Mapeproof Swell appliqué



???????? de Mapeproof Swell avec Mapegrout T 40



l'aide d'un mortier de la gamme **Mapegrout**. En présence d'eau, utiliser **Lamposilex** et appliquer ensuite **Mapeproof Swell** sur les deux côtés en ayant soin d'obtenir un confinement d'au moins 5 cm. **Mapeproof Swell** est disponible en cartouche de 320 ml. Couper l'embout selon l'épaisseur souhaitée et percer la membrane de protection qui se trouve sous le bouchon de la cartouche puis l'insérer dans un pistolet. Extruder directement sur béton ou sur l'élément à traiter.

CONDITIONNEMENT

Boîte en carton contenant 6 cartouches de 320 ml.

CONSUMMATION

Une cartouche permet de réaliser environ 3 m linéaire de **Mapeproof Swell**.

STOCKAGE

Mapeproof Swell se conserve 12 mois dans un local sec à une température comprise entre + 15°C et + 25°C.

INSTRUCTIONS DE SÉCURITÉ POUR LA PRÉPARATION ET LA MISE EN ŒUVRE

Pour les précautions d'emploi, consulter la dernière version de la Fiche de Données de Sécurité (FDS) disponible sur le site Internet www.mapei.com
PRODUIT RÉSERVÉ À UN USAGE PROFESSIONNEL

N.B. : Les informations et prescriptions de ce document résultent de notre expérience. Les données techniques correspondent à des valeurs d'essais en laboratoire. Vérifier avant utilisation si le produit est bien adapté à l'emploi prévu dans le cadre des normes en

vigueur. Ce produit est garanti conformément à ses spécifications, toute modification ultérieure ne saurait nous être opposée. Les indications données dans cette fiche technique ont une portée internationale. En conséquence, il y a lieu de vérifier avant chaque application que les travaux prévus rentrent dans le cadre des règles et des normes en vigueur, dans le pays concerné.

MENTION LÉGALE

Le contenu de la présente fiche de données techniques peut être reproduit dans un autre document, mais le document qui en résulte ne peut en aucun cas remplacer ou compléter les spécifications techniques en vigueur au moment de l'application ou de la mise en œuvre du produit Mapei. Dans tous les cas, consulter la fiche de données techniques et les informations portant sur les Données de Sécurité en vigueur sur notre site web www.mapei.com avant emploi.

MAPEI DÉGAGE TOUTE RESPONSABILITÉ EN CAS DE MODIFICATION DU TEXTE OU DES CONDITIONS D'UTILISATION CONTENUES DANS CETTE FICHE DE DONNÉES TECHNIQUES OU SES DÉRIVÉS.

Toutes les références relatives à ce produit sont disponibles sur demande et sur le site www.mapei.fr et www.mapei.com

DANGEREUX - Respecter les précautions d'emploi.



CONSTRUIRE L'AVENIR