



# SAINT-ASTIER

LA CHAUX, L'EXCELLENCE POUR LA VIE

FICHE PRODUIT : SABLE à SABLER N°0 | M1\_31 - Sable extra-siliceux sec

Fiche Technique Type

### Composition chimique type

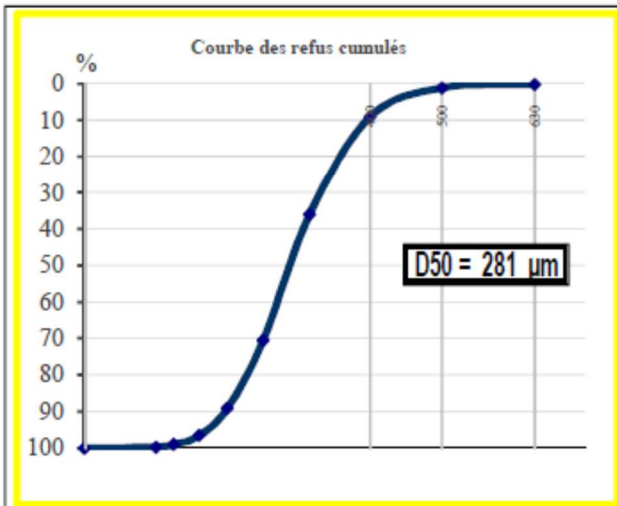
SiO <sub>2</sub> .....	> 99 %
Fe <sub>2</sub> O <sub>3</sub> .....	0,020 %
Al <sub>2</sub> O <sub>3</sub> .....	0,950 %
TiO <sub>2</sub> .....	0,025 %
CaO .....	0,010 %
K <sub>2</sub> O .....	0,500 %

### Caractéristiques physiques types

densité réelle (Pycnomètre) .....	2,6
dureté (Mohs) .....	7
pH .....	# 7
densité apparente sable sec ("Prolabo") .....	1,55
perte au feu (à 1000°C) .....	maxi 0,2%
résistance pyroscopique (SFC ISO R528) .....	1750 °C
T.E.N.	0,195 mm
C.U.	1,6

### GRANULOMETRIE MOYENNE STATISTIQUE

(% en masse - Valeurs indicatives)

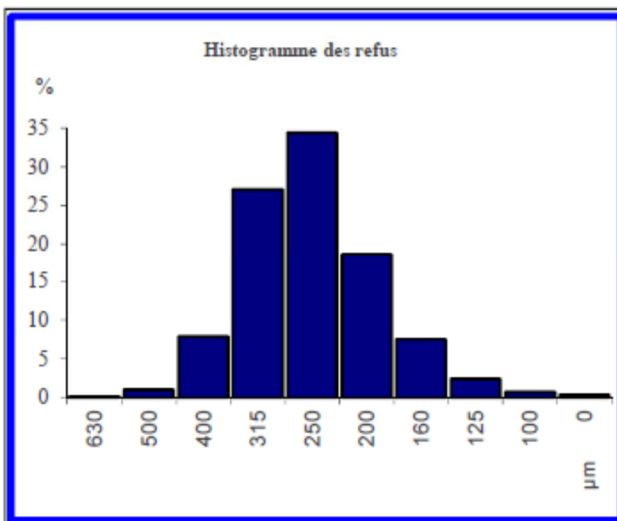


#### TAMISAGE AFNOR X.11-507

ouverture des mailles	refus cumulés
> 630 µm	0,1
> 500 µm	1,1
> 400 µm	9,0
> 315 µm	36,1
> 250 µm	70,5
> 200 µm	89,1
> 160 µm	96,6
> 125 µm	99,0
> 100 µm	99,7
> 0 µm	100

#### TAMISAGE AFNOR X.11-507

Classe	refus par tamis
> 630 µm	0,1
630-500 µm	1,0
500-400 µm	7,9
400-315 µm	27,1
315-250 µm	34,4
250-200 µm	18,6
200-160 µm	7,5
160-125 µm	2,4
125-100 µm	0,7
Passant	0,3



Tel : + 33 (0)5 53 54 11 25  
Fax : + 33 (0)5 53 04 67 91

Chaux et Enduits de Saint-Astier  
28 bis route de Montanceix  
La Jarthe, 24110 Saint-Astier

www.saint-astier.com  
contact@saint-astier.com