

## FICHE PRODUIT

### MONTANT ID<sup>4</sup> 70 57-60 CE



#### DESCRIPTION

Profilé métallique en I, à l'Inertie pratiquement Deux fois plus importante (Inertie = 11,8 cm<sup>4</sup>) qu'un montant M70 ailes de 35 mm, en acier galvanisé d'épaisseur 0,57 mm avec ailes de recouvrement et percements pour passage de gaines.

#### APPLICATIONS ET SOLUTIONS

Le montant ID<sup>4</sup> a des performances techniques égales à deux montants M70 ailes de 35 mm adossés vissés.

4 applications possibles :

- cloison,
- contre-cloison,
- plafond en plaque de plâtre,
- plafond en ossature primaire.

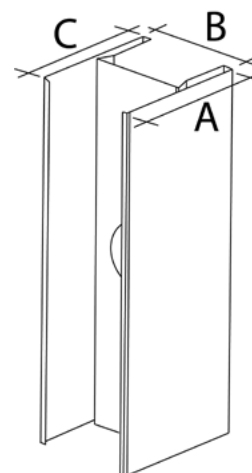
#### CARACTÉRISTIQUES TECHNIQUES

Référence	Dimensions (mm)				Unité de vente			PaLETTE	
	Longueur	A	B	C	Barres/paquet	Long (m)/paquet	Poids (kg)/paquet	Paquets/palette	Nombre de barres
ID4E-7060-1700	1700-3000*	57	68.5	60	4	13,6	14,97	35	140
ID4E-7060-2200	2200-4000**	57	68.5	60	4	17,6	19,37	35	140

\* montant ID4 éclissé : 2 barres de 1700 mm éclissées - plage d'utilisation : 1700 à 3000 mm - palette de 2,16 m

\*\* montant ID4 éclissé : 2 barres de 2200 mm éclissées - plage d'utilisation : 2200 à 4000 mm - palette de 2,84 m

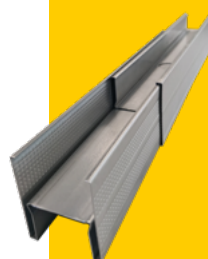
Inertie = 11,8 cm<sup>4</sup> - Ø = 26 mm



#### AVANTAGES PRODUITS

- Conserve les habitudes de pose et les performances de deux montants adossés suivant le DTU 25.41
- Gain de temps à la pose (pas de vissages entre montants, pas d'erreur d'alignement des perforations de passages de gaines)
- Se fixe dans un rail de 70 standard

#### LE CONSEIL DU PRO



Montants éclissés, montants ajustés :

- transport et stockage simplifiés,
- chutes limitées,
- gain de temps assuré.

## MISE EN ŒUVRE



### 1. Cloison :

Fixer le rail bas, reporter la cote et fixer le rail haut.  
Couper le montant à la hauteur de la cloison -1 cm.  
Incliner le montant et l'insérer dans le rail du bas et le ramener à l'aplomb.  
Régler à l'entraxe.

*Exemple : parement simple BA13 - entraxe 60 cm = hauteur max 4.02 m*



### 2. Contre-cloison :

Fixer le rail bas, reporter la cote et fixer le rail haut.  
Couper le montant hauteur contre-cloison -1 cm.  
Incliner le montant et l'insérer dans le rail du bas et le ramener à l'aplomb.  
Régler à l'entraxe.

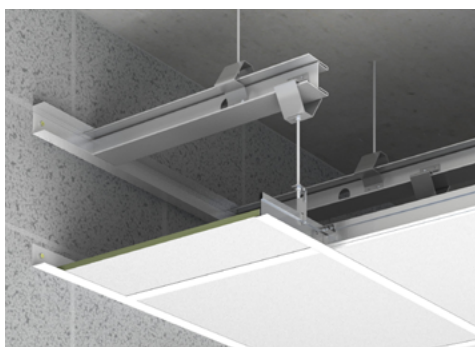
*Exemple : parement simple BA13 - entraxe 40 cm = hauteur max 3.29 m*



### 3. Plafond plaque de plâtre :

Positionner les rails en périphéries.  
Poser le premier montant parallèle au mur à 50 cm maximum.  
Positionner les montants suivant le plan de calepinage.  
Si besoin éclipser et visser à l'aide de 2 vis TRPF, les montants entre eux avec un recouvrement d'au moins 40 cm.

*Exemple : parement simple BA13 - isolant  $\leq 6 \text{ kg/m}^2$  - entraxe 50 cm = portée max 3,05 m en autoportant*



### 4. Plafond ossature primaire :

Fixer les suspentes suivant le plan de calepinage.  
Positionner les rails en périphéries.  
Positionner les montants.  
Si besoin éclipser et visser à l'aide de 2 vis TRPF, les montants entre eux avec un recouvrement d'au moins 40 cm.  
Positionner les attaches basses.  
Mettre en place les entretoises et les porteurs du plafond modulaire.

*Exemple : plafond apparent  $\leq 8 \text{ kg/m}^2$  - entraxe  $10^4$  70 120 cm - entraxe porteur 60 cm = portée jusqu'à 3,85 m*