

FICHE PRODUIT

MONTANT ID⁴ 62 57-60 CE



DESCRIPTION

Profilé métallique en I, à l'Inertie pratiquement Deux fois plus importante (Inertie = 8,98 cm⁴) qu'un montant M62 ailes de 35 mm, en acier galvanisé d'épaisseur 0,57 mm avec ailes de recouvrement et percements pour passage de gaines.

APPLICATIONS ET SOLUTIONS

Le montant ID⁴ a des performances techniques égales à deux montants M62 ailes de 35 mm adossés vissés.

4 applications possibles :

- cloison,
- contre-cloison,
- plafond en plaque de plâtre,
- plafond en ossature primaire.

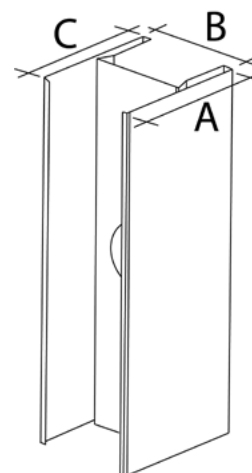
CARACTÉRISTIQUES TECHNIQUES

Référence	4Dimensions (mm)				Unité de vente			Palette	
	Longueur	A	B	C	Barres/ paquet	Long (m)/ paquet	Poids (kg)/ paquet	Paquets/ palette	Nombre de barres
ID4E-6260-1700	1700-3000*	57	60.5	60	4	13,6	14,48	35	140
ID4E-6260-2200	2200-4000**	57	60.5	60	4	17,6	18,74	35	140

* montant ID4 éclissé : 2 barres de 1700 mm éclissées - plage d'utilisation : 1700 à 3000 mm - palette de 2,16 m

** montant ID4 éclissé : 2 barres de 2200 mm éclissées - plage d'utilisation : 2200 à 4000 mm - palette de 2,84 m

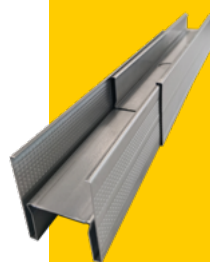
Inertie = 8,98 cm⁴ - Ø = 26 mm



AVANTAGES PRODUITS

- Conserve les habitudes de pose et les performances de deux montants adossés suivant le DTU 25.41
- Gain de temps à la pose (pas de vissages entre montants, pas d'erreur d'alignement des perforations de passages de gaines)
- Se fixe dans un rail de 62 standard

LE CONSEIL DU PRO



Montants éclissés, montants ajustés :

- transport et stockage simplifiés,
- chutes limitées,
- gain de temps assuré.

MISE EN ŒUVRE



1. Cloison :

Fixer le rail bas, reporter la cote et fixer le rail haut.
Couper le montant à la hauteur de la cloison -1 cm.
Incliner le montant et l'insérer dans le rail du bas et le ramener à l'aplomb.
Régler à l'entraxe.

Exemple : parement simple BA13 - entraxe 60 cm = hauteur max 3,68 m



2. Contre-cloison :

Fixer le rail bas, reporter la cote et fixer le rail haut.
Couper le montant hauteur contre-cloison -1 cm.
Incliner le montant et l'insérer dans le rail du bas et le ramener à l'aplomb.
Régler à l'entraxe.

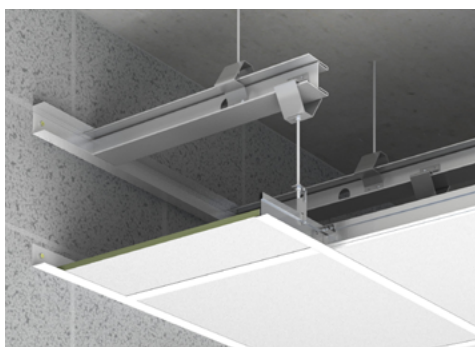
Exemple : parement simple BA13 - entraxe 40 cm = hauteur max 3,07 m



3. Plafond plaque de plâtre :

Positionner les rails en périphéries.
Poser le premier montant parallèle au mur à 50 cm maximum.
Positionner les montants suivant le plan de calepinage.
Si besoin éclipser et visser à l'aide de 2 vis TRPF, les montants entre eux avec un recouvrement d'au moins 40 cm.

Exemple : parement simple BA13 - isolant $\leq 6 \text{ kg/m}^2$ - entraxe 50 cm = portée max 2,75 m en autoportant



4. Plafond ossature primaire :

Fixer les suspentes suivant le plan de calepinage.
Positionner les rails en périphéries.
Positionner les montants.
Si besoin éclipser et visser à l'aide de 2 vis TRPF, les montants entre eux avec un recouvrement d'au moins 40 cm.
Positionner les attaches basses.
Mettre en place les entretoises et les porteurs du plafond modulaire.

Exemple : plafond apparent $\leq 8 \text{ kg/m}^2$ - entraxe ID⁴ 62 120 cm - entraxe porteur 60 cm = portée jusqu'à 3,52 m